

**LANAFORM**

AIR QUALITY

# Air Purifier

## HEPA E11 AIR PURIFIER



3-LAYER  
FILTER SYSTEM



ANTI MICRO-ORGANISMS  
UV LIGHT



TIMER FUNCTION  
(2, 4, 8 HOURS)



4 POWER  
LEVELS



QUIET OPERATION  
NIGHT MODE



FILTER-CHANGE  
INDICATOR



SUITABLE FOR ROOMS  
UP TO 15-20M<sup>2</sup>

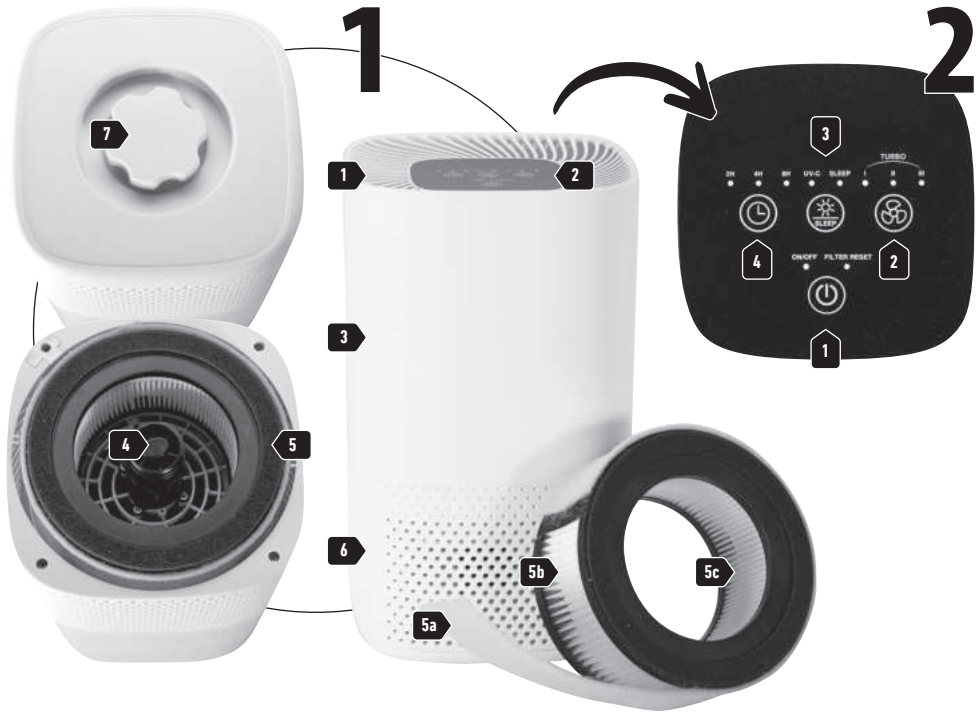
PURIFICATEUR D'AIR

LUCHTZUIVERAAR

LUFTREINIGER

PURIFICADOR DE AIRE

PURIFICATORE D'ARIA



## ENGLISH

### CONTENTS OF THE PACKAGING

- 1 air purifier
- 1 combined filter (1 pre-filter/activated carbon/HEPA class E11)
- 1 UV-C light
- 1 instruction handbook

### PRECAUTIONARY STATEMENT

**▲ Please read all the instructions before using your product, particularly these basic safety instructions.**

☑ The photographs and other images of the product in this manual and on the packaging are as accurate as possible, but do not claim to be a perfect reproduction of the product.

This air purifier is designed solely to clean the air indoors. The device is designed for domestic use.

#### ▲ Please note

If you suffer from a serious illness in the respiratory tract or lungs, consult your doctor before using the air purifier.

This device is not intended for use by people, including children, with reduced physical, sensory or mental capabilities, or people with a lack of experience or knowledge, unless someone responsible for their safety can supervise or instruct them beforehand on how to use the device. Children should be supervised to make sure they do not play with the device.

Make sure that children and minors do not play with or use the device.

Use this device only for the purposes for which it was designed and according to the instructions provided for this type of use. It may be dangerous if used inappropriately. The manufacturer cannot be held responsible for damage caused by inappropriate or improper use.

#### ▲ Please note

Read these notes carefully! Non-compliance with the instructions below is likely to cause damage to property or personal injury.

Keep the packaging out of the reach of children. They could suffocate.

Do not use accessories that are not recommended by LANAFORM or that are not supplied with this equipment.

#### ▲ Electric shock

As with any electrical device, this air purifier must be used cautiously and prudently to avoid risks due to electric shocks.

#### Conditions of use for the device:

- use it only at the voltage shown on the device (the rating plate is on the back of the device),
- never use the device when it or the accessories have been visibly damaged,
- do not use it during a storm.

If the device is faulty or breaks down, switch it off and unplug it immediately. Do not pull on the power cable or on the device in order to remove the plug from the wall socket. Do not hold and never carry the device by its power cable. Keep cables away from hot surfaces.

Always switch the device off before pulling out the mains plug.

Never pull the mains plug out with damp or wet hands.

## CARATTERISTICHE TECNICHE

Modello	LA120209
Tensione	220-240V
Potenza	45W
Dimensioni	200 × 200 × 328 mm
Peso	2,9 kg
Superficie coperta	±15 m <sup>2</sup>
Condizioni di utilizzo	Da +5°C a +40°C, ≤90% di umidità relativa dell'aria (senza condensa)
Classe di sicurezza	Classe di sicurezza II / 
CADR	100m <sup>3</sup> /ora
Lampada UV	Lunghezza d'onda: 254 nanometri Durata di vita della lampada: Circa 20.000 ore
Filtro HEPA + carboni attivi	Filtro HEPA E11 Durata di vita del filtro HEPA+carboni attivi: 4320h
Livello acustico	Livello <32 dB; Livello 2 <37 dB; Livello 3 <47 dB; Turbo <60 dB

## CONSIGLI RELATIVI ALLO SMALTIMENTO RIFIUTI

La confezione è interamente costituita da materiali rispettosi dell'ambiente, che possono essere depositati presso un centro di

smaltimento selettivo locale per poter essere utilizzati come materie secondarie. Il cartone può essere gettato in un cassonetto di raccolta della carta. Le pellicole di imballaggio devono essere consegnate ad un centro locale di smaltimento selettivo e di riciclaggio.

Quando l'apparecchio diventa inutilizzabile, occorre smaltirlo in maniera eco-compatibile e conformemente alle direttive in vigore.

## GARANZIA LIMITATA

LANAFORM garantisce che questo prodotto è esente da qualunque difetto di materiale e di fabbricazione per un periodo di due anni a partire dalla sua data di acquisto, ad eccezione delle esclusioni sotto riportate.

La garanzia LANAFORM non copre i danni causati dalla normale usura del prodotto. Inoltre, la garanzia di questo prodotto LANAFORM non copre i danni causati da utilizzo abusivo

o inadatto, cattivo uso, incidente, fissaggio di accessori non autorizzati, modifica apportata al prodotto o qualunque altra condizione di qualsivoglia natura, posta al di fuori del controllo di LANAFORM.

LANAFORM declina qualsiasi responsabilità in relazione a qualunque tipo di danno accessorio, conseguente o speciale.

Tutte le garanzie implicite di idoneità del prodotto sono limitate ad un periodo di due anni a partire dalla data di acquisto iniziale, a condizione che ne venga esibita la prova.

Una volta ricevuto l'apparecchio, LANAFORM lo riparerà o sostituirà, a seconda dei casi, e lo rispedirà all'utente. La garanzia può essere esercitata solo tramite il Centro Assistenza di LANAFORM. Qualunque attività di manutenzione del prodotto che non sia stata affidata al Centro Assistenza di LANAFORM annullerà la presente garanzia.


## ČESKY

### OBSAH BALENÍ

- 1 čistička vzduchu
- 1 kombinovaný filtr (1 předfiltr / filtr s aktivním uhlím / filtr HEPA třídy E11)
- 1 UV-C lampa
- 1 návod k použití

### BEZPEČNOSTNÍ POKYNY

**▲ Než začnete výrobek používat, přečtěte si všechny pokyny, zejména následující základní bezpečnostní upozornění.**

 Fotografie a jiné obrázky produktu v tomto návodu nebo na obalu představují co možná nejvěrnější znázornění výrobku, nelze však zaručit, že výrobku dokonale odpovídají.

Tato čistička vzduchu je určena výhradně pro čištění vzduchu v místnostech. Přístroj je určen pro domácí použití.

#### ▲ Pozor

Trpíte-li závažnou chorobou dýchacích cest nebo plíc, poraďte se před tím, než začnete čističku vzduchu používat, se svým lékařem.

Výrobek není určen k použití osobami se sníženými tělesnými, smyslovými či duševními schopnostmi (včetně dětí) ani osobami s nedostatkem znalostí či zkušeností, pokud na tyto osoby nedohlíží osoba odpovědná za jejich bezpečí nebo pokud jim tato osoba předem nedsdělí pokyny týkající se použití tohoto výrobku. Je třeba zajistit, aby si s výrobkem nehrály děti.

Dbejte na to, aby si s přístrojem nehrály a nepoužívaly jej děti a mladiství.

Přístroj používejte jen pro určené účely a v souladu s pokyny v tomto návodu. Jakékoliv nesprávné používání může být nebezpečné. Výrobce nenese odpovědnost za škody způsobené nesprávným používáním nebo používáním, které není v souladu s pokyny.

#### ▲ Pozor

Poctivě si přečtěte tyto poznámky! Nedoručení následujících pokynů může způsobit újmy na zdraví nebo majetku.

Obaly uchovávejte mimo dosah dětí. Mohly by se udusit.

Nepoužívejte příslušenství, které společnost LANAFORM nedoporučila nebo které nebylo dodáno s výrobkem.

#### ▲ Elektrický šok

Tato čistička vzduchu by měla být jako každý elektrický spotřebič používána s opatrností a pečlivostí, aby se předešlo nebezpečí úraza elektrickým proudem.

Podmínky používání přístroje:

- přístroj používejte pouze při napětí uvedeném na zařízení (typový štítek je na zadní straně přístroje),
- přístroj nikdy nepoužívejte, pokud je sám nebo jeho příslušenství viditelně poškozené,
- přístroj nepoužívejte při bouři.

V případě poškození nebo poruchy přístroj okamžitě vypněte a odpojte ze sítě. Při odpojování ze sítě netahejte za přívodní kabel ani za přístroj. Přístroj nikdy nenoste ani nadržte za přívodní kabel. Kabely udržujte mimo horké plochy.

Před odpojením ze zásuvky přístroj vždy vypněte.

Přístroj nikdy nezapojujte do zásuvky vlhkýma nebo mokřýma rukama.

Přístroj udržujte mimo zdroje tepla, aby nedošlo k roztavení pouzdra a následnému požáru.

Ujistěte se, že vstupní otvor přístroje i napájecí kabel nejsou v kontaktu s vodou, párou nebo jinými kapalinami.

Přístroj nepoužívejte v blízkosti hořlavých nebo výbušných směsí plynů.

Nikdy se nedotýkejte přístroje, který spadl do vody. Přístroj okamžitě odpojte ze sítě.

Přístroj nepoužívejte, pokud je on nebo jeho součásti viditelně poškozeny.

#### ▲ Opravy

Elektrické přístroje může opravovat pouze odborník. Nesprávná oprava může být pro uživatele velmi nebezpečná. Pro opravy kontaktujte zákaznický servis nebo autorizovaného prodejce.

Ventilátor se nesmí otvírat.

#### ▲ Riziko požáru

Jakékoliv nesprávné použití nebo použití v rozporu s tímto návodem může znamenat riziko požáru! Proto čističku vzduchu nikdy nepoužívejte,

- je-li zakrytá například příkrývkou, polštářem atd.
- je-li poblíž benzínu nebo jiných hořlavin.

## ▲ Použití

Po každém použití a před každým čištěním musí být spotřebič vypnutý a odpojený.

Do otvorů přístroje nebo do otočných částí nevkládejte žádné předměty. Ujistěte se, že pohyblivé části jsou vždy v klidu, bez pohybu.

Nic na přístroj nepokládejte.

Nevystavujte přístroj vysokým teplotám.

Nevystavujte přístroj přímému slunečnímu svitu, nestrkejte do něj ani ho nenechte spadnout na zem.

Netěste přístrojem.

Přístroj pokládejte na pevný a rovný povrch.

Přístroj nerozebírejte.

Neomyjte celý přístroj vodou a nepoužívejte jej do vody. Prostudujte si pokyny pro čištění uvedené v této příručce.

Neukládejte výrobek na delší dobu do horkého či vlhkého prostředí.

## PREZENTACE

Děkujeme vám za zakoupení čističky vzduchu značky LANAFORM. Čistička vzduchu zabraňuje okolní vzduch prachových částic, pylu, zvířecích chlupů, pachů, škodlivých plynů, stejně jako bakterií a virů pomocí třivrstvého filtračního systému a zabudované UV lampy.

Čistička vzduchu LANAFORM:

- filtruje vzduch pomocí kombinovaného filtru (předfiltr, který zachycuje největší částice prachu a alergenů, filtr s aktivním uhlím zachycující škodlivé plyny a nepříjemné zápachy, filtr HEPA E11 zachycující jemné částice, jako je prach, kouř, pyl, alergeny...)
- je opatřen UV lampou (účinná na likvidaci mikroorganismů, jako jsou mikroby, zárodky, viry, bakterie a plísně),
- je tichý a nabízí čtyři úrovně intenzity,
- je vybaven funkcí časovače (dvě, čtyři nebo osm hodin),
- nabízí noční režim,
- je vhodný pro místnosti o ploše přibližně 15–20 m<sup>2</sup>,
- spotřebovává málo energie,
- automaticky se vypne po sejmutí pouzdra.

Princip fungování čističky vzduchu:

- 1 Ventilátor čističky vzduchu nasává znečištěný vzduch.
- 2 Předfiltr odfiltruje velké částice, jako je prach, špina a vlasy.
- 3 Formaldehyd, benzol a další škodlivé plyny, stejně jako nepříjemné zápachy, jsou poté z okolního vzduchu odfiltrovány díky filtru s aktivním uhlím.
- 4 Jemné částice, jako je pyl, alergeny, prach a kouř, odfiltrává filtr HEPA

- 5 UV lampy likviduje mikroorganismy, jako jsou mikroby, zárodky, viry, bakterie a plísně.
- 6 Vyčištěný vzduch se uvolňuje do okolního vzduchu přes výstup vzduchu na horní straně čističky vzduchu.

## ▲ Pozor

Filtrační výkon filtru HEPA E11 je  $\geq 95\%$ . Jinými slovy, filtr dokáže odfiltrovat 95% částic (například bakterií, virů a jemného prachu).

Nefiltrovaný znečištěný vzduch může mít následující důsledky:

- může způsobovat infekce a onemocnění dýchacího traktu,
- má kvůli škodlivým plynům negativní dopad na zdraví.

## POPIS PŘÍSTROJE [ 1 ]

- 1 Výstup vzduchu
- 2 Displej
- 3 Pouzdro
- 4 UV-C lampy
- 5 Kombinovaný filtr
  - a Předfiltr
  - b Filtr s aktivním uhlím
  - c Filtr HEPA E11
- 6 Základna
- 7 Upevňovací matice

## DISPLEJ [ 2 ]

- 1 Tlačítko **ON / OFF**.  
Zapnutí / vypnutí přístroje. Začne-li blikat kontrolka pod nápisem „Filter Reset“, filtr vyměňte. Po výměně filtru držte tlačítko **ON / OFF** stisknuté, dokud se oznámení o výměně filtru nevyvanulí.
- 2 Tlačítko **RYCHLOSTI VENTILÁTORU**.  
Čistička vzduchu nabízí čtyři rychlosti ventilace: I (slabá), II (střední), III (vysoká) a IV (turbo)
- 3 UV lampy / Noční režim  
Jedním stisknutím tohoto tlačítka zapnete UV lampy. Druhým stisknutím tohoto tlačítka zapnete noční režim. Kontrolka 10x zabliká, dokud se všechny ukazatele nevypnou. Přístroj zapnete stisknutím jakéhokoliv tlačítka, pohotovostní režim se vypne. Třetím stisknutím tohoto tlačítka vypnete UV lampy. Ukazatel pohotovostního režimu 10x zabliká a pohotovostní režim je opět zapnutý. Poté toto tlačítko opět stiskněte a vypne se pohotovostní režim.
- 4 Tlačítko **ČASOVAČE**

## PROSTŘEDÍ VHODNÉ PRO POUŽÍVÁNÍ

### Vybalení čističky vzduchu

Otevřete kartonový obal.

Vytáhněte přístroj včetně ochranných fólií směrem nahoru.

Nyní odstraňte ochranné fólie.

Zkontrolujte, že přístroj, adaptér a šňůra nejsou nijak poškozeny.

## Instalace čističky vzduchu

Umístěte čističku na rovný pevný povrch, abyste se vyhnuli vibracím a hluku.

## ▲ Pozor

Kolem čističky vzduchu ponechejte minimálně 30 cm prostoru.

Zkontrolujte, že vstupy a výstupy vzduchu nejsou nijak ucpané.

## POKYNY

### Zapnutí čističky vzduchu

- 1 Řiďte se pokyny v kapitole „Uvedení do provozu“.
- 2 Zapněte zástrčku do elektrické zásuvky. Umístěte kabel tak, aby o něj nikdo nemohl zakopnout.
- 3 Pro zapnutí čističky stiskněte tlačítko **ON / OFF**

### Ⓞ Poznámka

Při prvním zapnutí se nejprve rozsvítí všechny LED diody. Poté se čistička vzduchu nastaví na nejnižší rychlost ventilace.

Pokud se rozblíká kontrolka „Filter Reset“ nad tlačítkem **ON / OFF**, vyměňte kombinovaný filtr.

Postupujte podle pokynů v kapitole „Výměna filtru“.

### Rychlost ventilace

Čistička vzduchu nabízí čtyři rychlosti ventilace. I (slabá), II (střední), III (vysoká) a IV (turbo)

Pro změnu rychlosti ventilace stiskněte tlačítko **RYCHLOSTI VENTILÁTORU**

Na ovládacím panelu se rozsvítí ukazatel nastavené rychlosti.

### UV lampy / Noční režim

Jedním stisknutím tohoto tlačítka UV lampy zapnete.

Druhým stisknutím tohoto tlačítka zapnete noční režim. Kontrolka 10x zabliká, dokud se všechny ukazatele nevypnou. Přístroj zapnete stisknutím jakéhokoliv tlačítka, pohotovostní režim se vypne.

Třetím stisknutím tohoto tlačítka vypnete UV lampy. Ukazatel pohotovostního režimu 10x zabliká a pohotovostní režim je opět zapnutý.

Nyní toto tlačítko opět stiskněte a pohotovostní režim se vypne.

## Funkce časovače

Čistička vzduchu je vybavena funkcí časovače, pomocí kterého si můžete zvolit počet hodin, po jejichž uplynutí se má přístroj vypnout. Čistička vzduchu má k dispozici tři nastavené délky: 2H (dvě hodiny), 4H (čtyři hodiny) a 8H (osm hodin).

Chcete-li přejít z jedné délky časovače na druhou, stiskněte tlačítko **CASOVAČE**. Na ovládacím panelu se rozsvítí ukazatel nastavené doby. Čistička vzduchu se po uplynutí nastaveného počtu hodin automaticky vypne.

Časovač vypnete stisknutím tlačítka **CASOVAČE**, dokud nesvítí nad tlačítkem žádná kontrolka. Čistička vzduchu pak funguje nepřetržitě.

## Výměna filtru

Trojvrstvý filtr se musí měnit po uplynutí 4320 hodin provozu. Červená LED dioda „Filter Reset“ nad tlačítkem ON/OFF po 4320 hodinách provozu bliká. Při výměně filtru postupujte takto:

- Čističku vzduchu otočte hlavou dolů.
- Vyměňte šroub pod základnou a základnu sejměte.
- Vyměňte špinavý filtr a do přístroje vložte nový filtr.

Umístěte základnu zpět na místo a upevněte ji upevňovací matiči.

## Výměna UV lampy

Životnost UV lampy je 20 000 hodin.

- Vyšroubujte držák UV lampy.
- Opatrně vyměňte kryt a UV lampu vyšroubujte.
- Vložte novou UV lampu a upevněte kryt zpět.
- Poznámka: Neředivte se do UV lampy, když je zapnutá.

## ODSTRAŇOVÁNÍ PORUCH

### Čistička vzduchu nejde pustit.

- ⊗ Kryt pouzdra není správně na místě.
- ⊗ Zkontrolujte, je-li kryt pouzdra správně na místě.
- ⊗ Třívrstvý filtr není správně umístěn.
- ⊗ Zkontrolujte, je-li třívrstvý filtr správně na místě.
- ⊗ Síťový adaptér není zapojen.
- ⊗ Zapojte síťový adaptér do vhodné elektrické zásuvky.

### Nedostatečný průchod vzduchu

- ⊗ Filtry jsou zanesené.
- ⊗ Filtry vyčistěte (viz kapitola „Údržba a skladování“).
- ⊗ Vstup/výstup vzduchu je ucpaný.
- ⊗ Zkontrolujte, zda není vstup/výstup vzduchu ucpaný.

### Čistička vzduchu je velmi hlučná.

- ⊗ Do vstupu/výstupu vzduchu se dostalo cizí těleso.
- ⊗ Vyměňte cizí těleso ze vstupu/výstupu vzduchu.
- ⊗ Filtry jsou ucpané.
- ⊗ Vyčistěte filtry (viz kapitola „Údržba a sklaování“).
- ⊗ Filtry nejsou správně na místě.
- ⊗ Upravte uložení filtrů.
- ⊗ Čistička vzduchu stojí na nerovné ploše.
- ⊗ Umístěte čističku vzduchu na rovnou plochu.

## ÚDRŽBA

### Čištění čističky

Před čištením přístroje zkontrolujte, že byl vypojen z elektrické sítě. Pouzdro čističky vzduchu otřete mírně navlhčeným hadříkem (s vodou nebo jemným čisticím roztokem). Nepoužívejte ředidlo ani agresivní či abrazivní čisticí prostředky, které by mohly poškodit povrch.

### Čištění filtru

Umývat lze pouze předfiltr. Před jeho upevněním na filtr HEPA a filtr s aktivním uhlím zkontrolujte, že je suchý.

Filtr je pro účinné a hygienické použití nutné pravidelně čistit (jednou měsíčně). Třívrstvý filtr čistěte kartáčovou násadou vysavače. Pro úplné vyčištění vyjměte předfiltr, poté vyčistěte za pomoci kartáčové násady vysavače filtr s aktivním uhlím a filtr HEPA. Poté vraťte předfiltr na filtr HEPA.

Třívrstvý filtr je nutné vyměnit po 4320 hodinách provozu (viz kapitola „Výměna filtru“).

## SKLADOVÁNÍ

Pokud přístroj delší dobu nepoužíváte, doporučujeme vám ho čistý uložit do původního obalu a nic na něj nepokládat.

## TECHNICKÉ ÚDAJE

Model	LA120209
Napětí	220-240V
Příkon	45W
Rozměry	200 × 200 × 328 mm
Hmotnost	2,9 kg
Plocha místnosti	±15 m <sup>2</sup>
Podmínky používání	+5°C až +40°C, ≤90% relativní vlhkost vzduchu (bez kondenzace)
Bezpečnostní třída	Bezpečnostní třída II / □
CADR	100m <sup>3</sup> /hod
UV lampa	Vlnová délka: 254 nanometrů Životnost lampy přibližně 20 000 hodin
Filtr HEPA + filtr s aktivním uhlím	Filtr HEPA E11 Životnost filtru HEPA + filtru s aktivním uhlím 4320h
Hlučnost	Úroveň 1 < 32 dB; Úroveň 2 < 37 dB; Úroveň 3 < 47 dB; Turbo < 60 dB

## RADY TÝKAJÍCÍ SE LIKVIDACE ODPADU

Obal je tvořen materiály, které nijak neohrožují životní prostředí a lze je odevzdat k recyklaci do obecního sběrného a recyklačního střediska. Papírový obal je možné vyhodit do papírového odpadu. Obalové fólie je třeba odevzdat do obecního sběrného a recyklačního střediska.

Když přístroj přestanete používat, zlikvidujte jej způsobem šetrným k životnímu prostředí a v souladu se zákonnými předpisy.

## OMEZENÁ ZÁRUKA

Společnost LANAFORM zaručuje, že tento výrobek k datu koupě neobsahuje vady materiálu a výrobní vady. Záruka platí dva roky, s výjimkou níže uvedených případů.

Záruka společnosti LANAFORM se nevztahuje na poškození způsobená běžným opotřebením výrobku. Dále se záruka na tento výrobek společnosti LANAFORM nevztahuje na poškození způsobená nesprávným či nevhodným použitím, nehodou, použitím nepovoleného příslušenství, provedenými úpravami výrobku nebo jinou situací jakékoli povahy, kterou nemůže společnost LANAFORM ovlivnit.

Společnost LANAFORM nenese odpovědnost za vedlejší, následné či zvláštní škody.

Všechny předpokládané záruky vhodnosti výrobku k určitému účelu se omezují na dobu dvou let od data první koupě, které musí být doložitelné kopii dokladu o koupi.

Jakmile společnost LANAFORM obdrží váš přístroj, podle možností jej opraví nebo vymění a zašle vám jej zpět. Plnění ze záruky poskytuje pouze servisní středisko společnosti LANAFORM. Bude-li jakákoliv oprava tohoto výrobku svěřena jiné straně než servisnímu středisku společnosti LANAFORM, záruka pozbývá platnosti.



2 YEAR WARRANTY

Air Purifier  
LA120209 / LOT 001

**MANUFACTURER & IMPORTER**  
LANAFORM SA

**POSTAL ADDRESS**  
Rue de la Légende, 55  
4141 Louveigné, Belgium  
Tel. ±32 4 360 92 91  
info@lanaform.com  
www.lanaform.com

**LANAFORM**