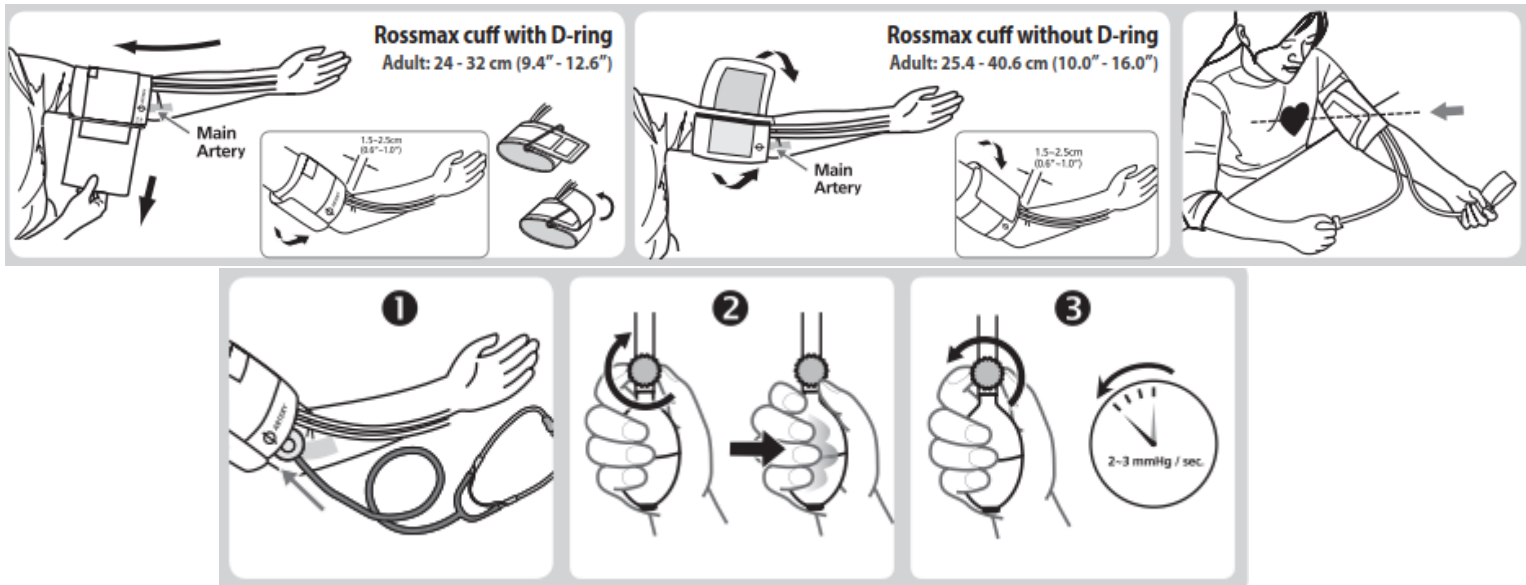


ROSSMAX GB102

Návod k obsluze



Úvodem

Děkujeme, že jste si vybrali Rossmax Aneroid tlakoměr. Měření krevního tlaku pomocí Rossmax Aneroid tlakoměru má srovnatelné výsledky jako měření získané zkušeným odborníkem při použití metody s manžetou a stetoskopem pro vyšetření tlaku auskultační metodou. Rossmax Aneroid tlakoměr je chráněn proti výrobním vadám jeho zapojením v programu International Warranty Program. Pro bližší informace o záruce se můžete obrátit na výrobce Rossmax International Ltd. nebo vašeho prodejce.

Důležitá upozornění:

Před použitím si prosím pozorně přečtete tento návod i přiloženou dokumentaci. Prosím, ujistěte se, že máte tuto příručku vždy k dispozici.

Základní informace

Tento přístroj na měření krevního tlaku splňuje evropské předpisy a nese označení o shodě „CE 1639“. Kvalita zařízení byla ověřena a je v souladu s ustanoveními evropské směrnice 93/42/EEC (Směrnice pro zdravotnická zařízení), Příloha I Základní požadavky a použité harmonizované normy.
 Norma EN 1060-1: 1995/A2: 2009 Neinvazivní tlakoměry - Část 1: Všeobecné požadavky.
 Norma EN 1060-2: 1995/A1: 2009 Neinvazivní tlakoměry - Část 2: Doplňující požadavky pro mechanické tlakoměry. Pro zajištění přesného měření doporučujeme dát přístroj kalibrovat každé dva roky.

O krevním tlaku

Je důležité, abyste se o svém krevním tlaku pravidelně radili se svým lékařem. Doktor sdělí váš normální krevní tlak a určí potenciálně ohrožující hodnoty, které jsou platné přímo pro Vás. Pro spolehlivé sledování krevního tlaku se doporučuje vést si záznamy z dlouhodobější perspektivy. Pro tyto účely si můžete stáhnout náš program, kde můžete sledovat a ukládat údaje jako datum, čas, krevní tlak, srdeční tep a tělesnou kondici. Program je k dispozici na stránkách www.rossmax.com

Postup měření

1. Přiložte stetoskop na hlavní tepnu pod značku pro tepnu uvedenou na manžetě. (Obr. 1)
2. Vzduchový ventil je uzavřen. Mačkejte pumpičku do nafouknutí vzduchu na hodnotu o 20 – 30 mmHg vyšší, než je váš normální krevní tlak. (Obr. 2)
3. Otevřete vzduchový ventil k postupnému vypuštění vzduchu z manžety rychlostí 2 – 3 mmHg za sekundu. (Obr. 3)
4. Systolický tlak určíte při zaznamenání zvuku srdečních ozev (Korotkovovy ozvy). Jakmile ozvy odezní, získáte diastolický krevní tlak.
5. Po ukončení měření, zcela otevřete ventil k uvolnění veškerého zbývajících vzduchu v manžetě.

Upozornění

1. Přístroj obsahuje velmi citlivé součásti, proto se vyhněte extrémním teplotám, vlhkosti a přímému

slunečnímu záření. Tlakoměr chraňte před pády, otřesy a prachem.

2. S přístrojem by neměly manipulovat děti.
3. Aneroid tlakoměr není určen k neodborným opravám. Neměli byste na něj používat žádné nástroje, ani se pokoušet přístroj otevřít nebo cokoli nastavovat uvnitř tlakoměru. Pokud budete mít jakékoliv problémy, obraťte se na vašeho prodejce nebo autorizovaný servis Rossmax.
4. Chcete-li kdykoli zastavit provoz přístroje, stačí otevřít vzduchový ventil a vzduch v manžetě bude bezprostředně vypuštěn.
5. Sériové číslo SN: YY000000X na číselníku uvádějte pro případ opravy v servisu.

Skladování a údržba

1. Po skončení měření omotejte manžetu kolem tlakoměru a pumpičky. Přístroj skladujte v krabici spolu se stetoskopem.
2. Před uskladněním vždy zcela vypustěte vzduch z manžety.
3. Nikdy se nedotýkejte manžety nějakým ostrým nástrojem.
4. Přesnost tlakoměru můžete kontrolovat vizuálně: ujistěte se, že při zcela vypuštěném stavu manžety se ručička zastaví pod "0" v rámci plochy označené červenou čarou. Za běžných podmínek je doporučeno, aby byl přístroj kalibrován každé dva roky.
5. Vyčistěte manžetu mírně navlhčenou houbou nebo hadříkem. Pokud je to nutné, lze ji prát ve studené mýdlové vodě. Před čištěním odstraňte pumpičku. Opláchněte manžetu a nechte ji uschnout. Manžetu nežehlete. Pumpičku a přístroj vyčistěte s mírně vlhkou houbou nebo hadříkem.

Bezpečnostní informace

1. Rossmax pružinový pažní tlakoměr je vyroben pro měření krevního tlaku přiložením na zdravou pokožku v nadloktí nebo na stehně.
2. Nenapouštějte vzduch na více jak 300 mmHg.
3. Neměřte si krevní tlak po dobu delší než 3 minuty.
4. Mezi jednotlivými měřeními mějte odstup alespoň 5 minuty.

Technické údaje

Rozsah měření: 0-300 mmHg
Přesnost: ± 3 mmHg
Provozní podmínky: 10°C~40°C; 85% RH max
Skladovací podmínky: -10°C~60°C; 10%~90% RH max
Rozměry: 52 x 90 x 33 mm
Váha: 170 \pm 5g

Distributor:

CM Trade Via, s.r.o.
Jundrovská 618/31
62400 Brno
Tel.: +420 549 274 164
e-mail: info@cm-trade.cz

Výrobce:

Rossmax Swiss GmbH, Widnauerstrasse 1, CH-9435
Heerbrugg, Switzerland

ISO C E
13485 1639

Verze: 19. 1. 2024