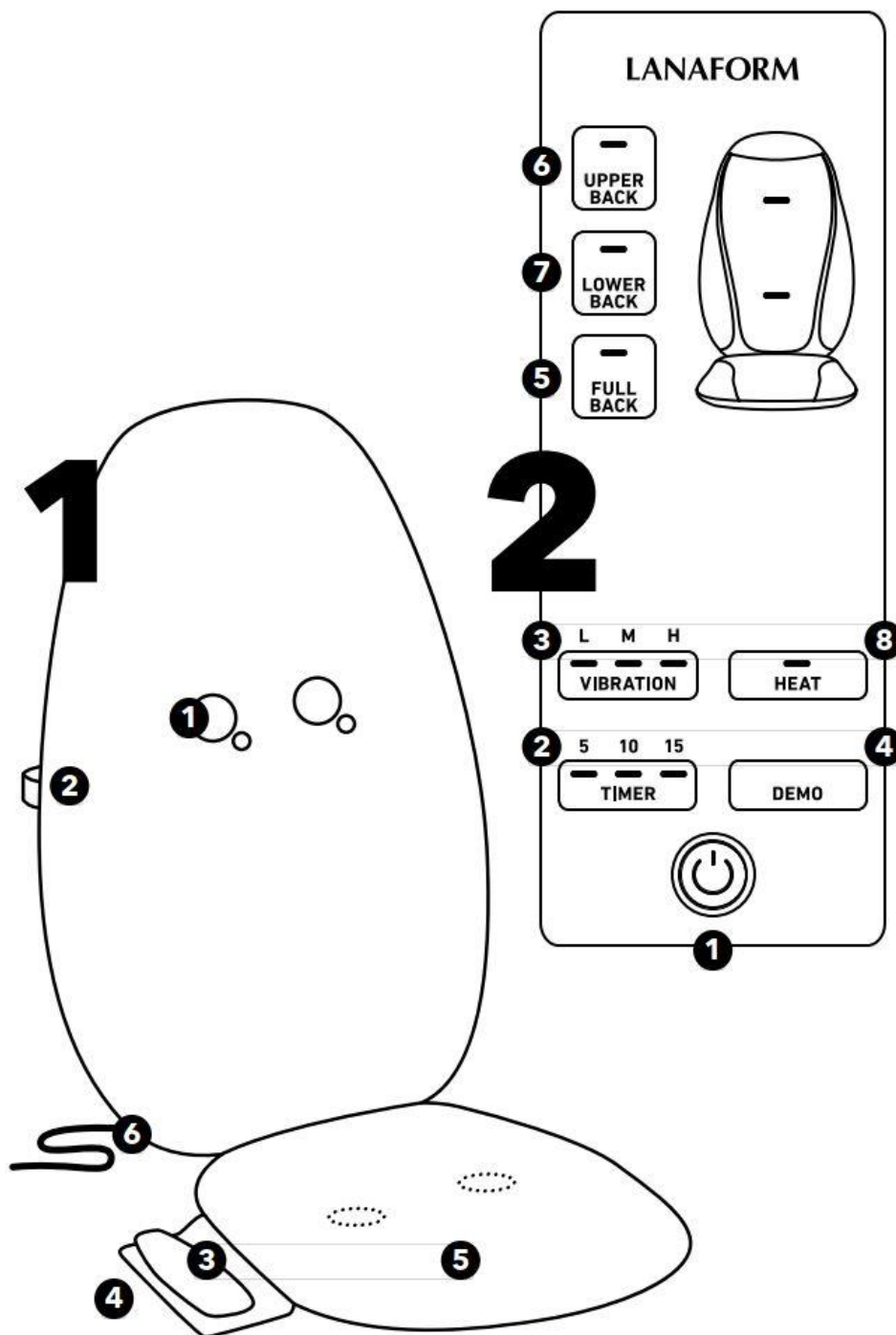


# LANAFORM MASÁŽNÍ POLŠTÁŘ SHIATSU COMFORT

## Návod k použití



## Obsah balení:

- 1 potah sedadla Shiatsu
- 1 dálkové ovládání
- 1 napájecí kabel
- 1 příručka s pokyny

## Bezpečnostní opatření

Před použitím výrobku si prosím pečlivě přečtete všechny pokyny, zejména základní bezpečnostní instrukce.

Fotografie a další obrázky produktu v návodu jsou co nejpřesnější, ale nemusí se jednat o dokonalou reprodukci produktu.

Varování!

Neodpojujte ani nepřipojujte napájecí kabel. Pokud je poškozený, musí být nahrazen podobným napájecím kabelem, který je k dispozici u dodavatele nebo v poprodejním oddělení dodavatele.

## Vezměte prosím na vědomí:

- Toto zařízení není určeno pro použití osobami s omezenými fyzickými, smyslovými nebo duševními schopnostmi, včetně dětí, nebo lidí bez zkušeností a znalostí, pokud nejsou pod dohledem nebo nebyli poučeni předem o tom, jak zařízení používat, někým odpovědným za jejich bezpečnost.
- Děti si nesmí hrát se spotřebičem. Nesmí jej čistit ani s ním jakkoliv manipulovat bez dozoru.
- Nepoužívejte příslušenství, které není doporučeno společností LANAFORM nebo které není dodáváno s tímto zařízením.
- Pokud je napájecí kabel poškozený, musí být nahrazen podobným kabelem, který je k dispozici u dodavatele nebo v jeho prodejním oddělení.
- Nikdy nepoužívejte zařízení, pokud je poškozená napájecí zástrčka, pokud zařízení nefunguje správně, upadlo na zem, je poškozené nebo spadlo do vody. V takovém případě nechte zařízení zkontrolovat nebo opravit dodavatelem nebo v jeho poprodejním oddělení.
- Nepřenášejte toto zařízení za přívodní kabel ani jej nepoužívejte jako držadlo.
- Nepoužívejte u tohoto zařízení stahovací špendlíky ani jiná kovová zapínání.
- Po použití nebo před čištěním vždy odpojte přístroj ze zásuvky.
- Pokud spadne přístroj do vody, ihned jej vytáhněte ze zásuvky.
- Elektrické spotřebiče by nikdy neměly být nechány bez dozoru, pokud jsou zapojeny.
- Pokud se přístroj nepoužívá, odpojte jej.
- Napájecí kabel udržujte mimo horké povrchy.
- Nepoužívejte tento výrobek před spaním. Masáž působí jako stimulant, který může nástup spánku oddálit.
- Nikdy nic nepouštějte ani nevkládejte do žádných otvorů.
- Nikdy nepoužívejte tento výrobek v místnosti, kde se používají aerosoly (spreje), ani v místnosti, kde je podáván kyslík.
- Nepoužívejte tento přístroj pod příkrývkou nebo polštářem. Nadměrné teplo může způsobit požár, úraz elektrickým proudem nebo zranění.
- Chcete-li odpojit zařízení ze sítě, ujistěte se, že před odpojením bylo deaktivováno tlačítko Zapnuto/Vypnuto.
- Pokud máte obavy o své zdraví, poraďte se před použitím tohoto zařízení s lékařem.
- Nepoužívejte zařízení:
  1. pokud dojde k jakýmkoliv patologickým změnám nebo lézím postihující záda (např. herniovaný disk, otevřená rána)
  2. během těhotenství
  3. během spánku
  4. ve vozidle
  5. pro zvířata
  6. během činností, ve kterých může být nebezpečná nečekaná reakce
  7. po použití jakýchkoliv látek, které omezují smyslové vnímání (např. léky, alkohol)
- Pokud cítíte jakoukoliv bolest při používání zařízení, okamžitě jej přestaňte používat a poraďte se se svým lékařem.
- Nepoužívejte toto zařízení déle než 15 minut v tahu, hrozí nebezpečí přehřátí. Před dalším použitím jej nechte alespoň 15 minut vychladnout.
- Nikdy nepoužívejte toto zařízení na část těla, která je oteklá, zanícená, nebo pokud máte vyrážku. Před použitím tohoto zařízení vyhledejte lékařskou pomoc pokud:
  1. Trpíte-li vážným onemocněním, nebo pokud jste podstoupili operaci horní části těla.
  2. Pokud jste vybaveni kardiostimulátorem, implantáty nebo jiným pomocným zařízením, máte cukrovku nebo trombozu.
  3. Pokud cítíte jakoukoliv bolest z neznámé příčiny. Tento produkt je neprofesionální masážní zařízení určené k uvolnění unavených svalů. Nepoužívejte toto zařízení jako náhradu za lékařské ošetření. Je určen pouze pro domácí a neprofesionální použití.

## Představení produktu

Děkujeme, že jste si vybrali masážní křeslo Shiatsu od společnosti Lanaform. Shiatsu Massager je masážní potah se 4 gelovými rotačními masážními hlavicemi, které dokonale simulují Shiatsu masáž. Masážní účinek je zvláště účinný při uvolnění stažených svalů a tonizaci uvolněných tkání. Zařízení vám přináší blahodárnou relaxaci, díky které zapomenete na každodenní stres. Masáže doplní váš wellness, sportovní i fitness program. Gelové masážní hlavy zajišťují jemnější a přirozenější masáž než konvenční hlavy.

## Popis zařízení

Obr. č. 1 Masážní potah:

- 1 4 masážní hlavy
- 2 Upevňovací popruhy
- 3 Ruční ovládání
- 4 Ochranný vak
- 5 Sedák
- 6 Napájecí kabel

Obr. č. 2 Ovládací panel:

- 1 Tlačítko ON/OFF
- 2 Tlačítko časovače (5, 10, 15 minut)
- 3 Tlačítko vibrací
- 4 Tlačítko DEMO
- 5 Tlačítko A+B (masáž celých zad)
- 6 Tlačítko A (masáž horní části zad)
- 7 Tlačítko B (masáž spodní části zad)
- 8 Tlačítko vyhřívání

## Instalace Shiatsu Massager

1. Umístěte polštář kolmo na vhodné sedadlo se základnou a opěradlem. Ujistěte se, že je sedadlo nastaveno tak, aby bylo plně v kontaktu se základnou a v odpovídající výšce pro záda.
2. Pro zajištění masážního polštáře Shiatsu použijte upínací popruhy.
3. Zapojte zařízení do sítě.

## Masážní funkce:

1. Ujistěte se, že sedíte na sedadle pohodlně s rovnými zády. Ujistěte se, že sedíte uprostřed, aby se masážní hlavy mohly pohybovat po obou stranách páteře.
2. Zapněte zařízení stisknutím tlačítka (1) na dálkovém ovládání.
3. LED indikátory zobrazují vybranou masážní oblast.
4. Stisknutím tlačítka ohřevu (8) můžete aktivovat funkci zahřívání masážní hlavy a bederní oblasti.
5. Rotační hlavy Shiatsu masáže se začnou pomalu pohybovat z výchozí polohy na spodní části zad a pohybuje se nahoru a dolů ve vybrané masážní oblasti.
6. Pokud vyberete automatický režim, aktivuje se také automatické vypnutí, kdy se přístroj po 15ti minutách vypne. Funkci automatického vypnutí lze nastavit na 5, 10 nebo 15 minut stiskem tlačítka (2) na dálkovém ovládání.
7. Pozn. Po změně nastavení časovače se počítadlo vynuluje. Aby se zabránilo přehřátí přístroje, vyberte maximální délku masáže od začátku a toto nastavení již během masáže neměňte.
8. Nepoužívejte masážní zařízení déle než 15 minut, poté jej nechte vychladnout. Stisknutím tlačítka ON/OFF můžete masáž kdykoliv zastavit. Když jsou masážní hlavy vypnuté, ujistěte se, že se nejprve vrátily do své výchozí polohy v oblasti dolní části zad. Poté začne blikat LED indikátor. Jakmile se rotační hlavy vrátí do výchozí polohy, přístroj se vypne.
9. Neodpojujte zařízení ze zásuvky, pokud je v provozu. Vždy zařízení nejdříve vypněte a vyčkejte moment, než se vrátí do výchozí polohy.

## Vibrační funkce

Pro zapnutí vibrační funkce stiskněte tlačítko (3) na dálkovém ovládání. Tato funkce má 3 úrovně intenzity a lze ji aktivovat odděleně od Shiatsu masáže.

## Nastavení vyhřívání

Polštář Shiatsu Massager je vybaven funkcí vyhřívání ve všech masážních hlavicích. Chcete-li funkci aktivovat, vyberte nejdříve požadovanou masážní oblast a poté vyberte tlačítko ohřevu (8).

## Demo funkce

Stiskem tlačítka Demo (4) zobrazíte funkce potahu Shiatsu Massager.

## Údržba

Odpojte polštář ze sítě a před čištěním několik minut vyčkejte. Očistěte jej jemnou, mírně vlhkou houbou. Nikdy nedovolte, aby se do polštáře dostala voda nebo jiná kapalina. Pro vyčištění neponořujte polštář do vody. K čištění nikdy nepoužívejte abrazivní čisticí prostředky, kartáče nebo rozpouštědla. Před dalším použitím vyčkejte, dokud polštář zcela nevyschne.

## Skladování

Uložte Shiatsu Massager do krabice a uschovejte na suchém místě. Vyvarujte se kontaktu s ostrými hranami a jinými špičatými předměty, které by mohly poškodit nebo prorazit povrch výrobku. Abyste zabránili přetržení napájecího kabelu v jakémkoliv místě, nenamotávejte jej kolem polštáře. Nezavěšujte polštář pomocí ručního ovládacího kabelu nebo napájecího kabelu.

## Řešení možných problémů

Problém	Možná příčina	Řešení
Masážní hlavice rotují pomalu	Masážní hlavice jsou nadměrně namáhány	Snižte masážní tlak
Masážní hlavice rotují pouze buď v horní nebo spodní části	Masáž je vybrána pouze pro určitou oblast	Stiskněte tlačítko A+B; A; B pro změnu masážní oblasti
Masážní hlavice se nepohybují	Zařízení není zapojeno v zásuvce	Připojte přístroj do zásuvky a zapněte jej
	Zařízení není zapnuto	Stiskněte tlačítko pro zapnutí masážního křesla a vyberte oblast masáže.
	Je aktivován systém ochrany proti přehřátí; zařízení je poškozené	Kontaktujte prodejce nebo zákaznický servis

## Pokyny k likvidaci odpadu

Obaly se skládají výhradně z materiálů šetrných k životnímu prostředí, které lze odvézt do vašeho místního střediska třídění odpadu a použít je jako druhotné materiály. Karton lze umístit do sběrného kontejneru. Obalovou fólii je třeba odnést do místního třídícího a recyklačního centra. Pokud zařízení již nepoužíváte, zlikvidujte ho způsobem šetrným k životnímu prostředí a v souladu se zákonnými požadavky.

## Omezená záruka

LANAFORM zaručuje, že tento produkt bude po dobu dvou let od data zakoupení bez jakýchkoli vad materiálu a zpracování, než je uvedeno níže. Záruka LANAFORM se nevztahuje na poškození způsobené běžným opotřebením tohoto produktu. Záruka na tento produkt LANAFORM se navíc nevztahuje na škody způsobené jakýmkoli zneužívajícím, nevhodným nebo nesprávným použitím, nehodou, připojením jakéhokoli neoprávněného příslušenství, úpravou výrobku nebo jakoukoli jinou situací jakéhokoli druhu, mimo kontrolu LANAFORM.

Společnost LANAFORM nenese odpovědnost za jakýkoli druh náhodných, následných nebo zvláštních škod. Veškeré předpokládané záruky vhodnosti výrobku pro daný účel jsou omezeny na dobu dvou let od data původního nákupu po předložení kopie dokladu o koupi.

Po obdržení LANAFORM vaše zařízení podle potřeby opraví nebo vymění a vrátí vám ho. Záruku lze uplatnit pouze v servisním středisku LANAFORM. Jakákoli údržba a opravy prováděné na tomto výrobku jakoukoli jinou osobou než servisním střediskem LANAFORM zruší platnost této záruky.

Distributor pro ČR a SR:

**cm-trade**

Jundrovská 618/31  
624 00 Brno

Tel: 549 274 164  
info@cm-trade.cz