

Návod k obsluze

FreshHome

Čističky vzduchu Winix

Modely: WAC P150, WAC P300, WAC P450



WAC P150

WAC P300

WAC P450

Děkujeme vám za zakoupení čističky vzduchu Winix.

Návod k obsluze

Před použitím zařízení si nejdříve pozorně přečtěte tento návod k obsluze.

Návod k obsluze pečlivě uschovejte, abyste do něj mohli v budoucnu nahlížet.

Obsah

Záruční podmínky	2
Obsah dodávky	2
Důležitá upozornění	3
Bezpečnostní pokyny	7
Údaje o zařízení	8
Vlastnosti zařízení	9
Uvedení do provozu	10
Ovládací panel	11
Provozní režimy	11
Výměna filtrů a údržba	11
Výměna filtrů	12
Použití dálkového ovladače	14
Řešení problémů	15

Záruční podmínky

Winix poskytuje záruku dle zákona na materiálové a výrobní vady komponentů zařízení a jejich servis v délce trvání dvou (2) let od data prodeje uvedeném na dokladu o koupi. Pro uplatnění záruky je nutné předložit záruční list nebo doklad o koupi potvrzený vašim prodejcem.

Tato záruka se nevztahuje na závady vzniklé v důsledku použití v rozporu s určením výrobku, nevhodného zacházení, mechanického poškození, zapojení k jiné než předepsané elektrické síti (viz údaj na štítku zařízení), nedodržení podmínek v návodu nebo v důsledku neautorizovaného zásahu do zařízení. Tato záruka se nevztahuje na výměnné filtry zařízení, které jsou běžným spotřebním materiálem a jejichž opotřebení se může projevit před uplynutím záruční doby, pokud se nejedná o výrobní vadu.

VEŠKERÉ NÁROKY PLYNOUCÍ ZE ZÁRUKY JSOU ČASOVĚ OMEZENY DVOULETOU ZÁRUČNÍ DOBOU.

Winix v žádném případě neodpovídá za následné škody ani za škody vzniklé v souvislosti s používáním tohoto výrobku. Délka a podmínky této záruky platí pro prodej v České republice a na Slovensku. Další informace o záruce a záručním plnění vám poskytne váš prodejce nebo distributor.

Obsah dodávky

Modely WAC P300 a WAC P450





- Čistička vzduchu WINIX (1 ks)
- Uhlíkový předfiltr (4 ks)
- True HEPA filtr (1 ks)
- Dálkový ovladač (1 ks) s lithiovou baterií 3 V
- Návod k obsluze a údržbě (1 ks)

Model WAC P150

- Čistička vzduchu WINIX (1 ks)
- Uhlíkový předfiltr (4 ks)
- True HEPA filtr (1 ks)
- Návod k obsluze a údržbě (1 ks)

Důležitá upozornění

Bezpečnostní pokyny

VAROVÁNÍ / UPOZORNĚNÍ	POKYNY
<p>VAROVÁNÍ</p> <p>Dodržováním pokynů uvedených v tomto návodu omezíte nebezpečí zásahu elektrickým proudem, zkratu nebo vzniku požáru.</p>	<p> ZAKÁZÁNO</p> <p> NEROZEBÍREJTE ZAŘÍZENÍ</p>
<p>UPOZORNĚNÍ</p> <p>Nevhodné zacházení v rozporu s tímto návodem může vést ke vzniku úrazů nebo škodám na majetku.</p>	<p> Řiďte se dle instrukcí</p> <p> Vždy používejte uzemnění jako ochranu před úrazem elektrickým proudem</p>

VAROVÁNÍ ▶ Napájecí kabel

Nevypoujte přístroj ze zásuvky tahem za napájecí kabel.



Nehýbejte napájecí kabel ani na něj nepokládejte těžké předměty.



Nedotýkejte se zástrčky vlhkými rukama.



Nesnažte se sami napájecí kabel opravovat ani jakkoliv upravovat. Veškeré zásahy do zařízení smí provádět pouze autorizovaný servis určený distributorem.



VAROVÁNÍ ➤ Zapojení do elektrické sítě

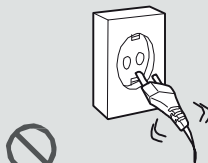
Tento výrobek je určen výhradně pro použití v síti s napětím 220–240 V a střídavým proudem.



Pokud přístroj nepoužíváte, vypojte jej z elektrické sítě.



Nezapojujte přístroj do poškozené zásuvky (může způsobit přehřátí nebo úraz elektrickým proudem).



VAROVÁNÍ ➤ Provoz

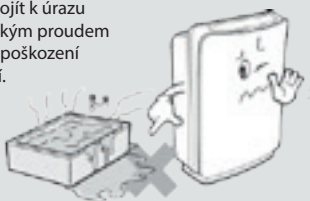
Nesnažte se sami zařízení opravovat ani jakkoliv upravovat.



Přístroj vždy umístěte pouze na rovný povrch.



Nepoužívejte zařízení ve vlhkém prostředí ani v místech, kde hrozí jeho namočení nebo styk s párou, jako je například koupelna. Může dojít k úrazu elektrickým proudem nebo k poškození zařízení.



Nepoužívejte zařízení v přítomnosti hořlavých plynů.



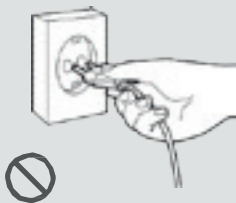
! UPOZORNĚNÍ

► Zapojení do elektrické sítě

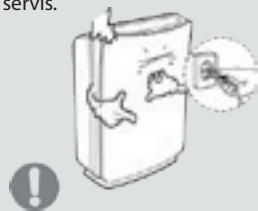
Pokud je zařízení v provozu, nevypojte napájecí kabel za zásuvky.



Po vypnutí zařízení vyčkejte, dokud se ventilátor nepřestane točit, až poté vytáhněte napájecí kabel ze zásuvky.



Pokud bude ze zařízení vycházet kouř nebo nepravdělné hlasité zvuky, ihned jej vypojte z elektrické sítě a kontaktujte servis.



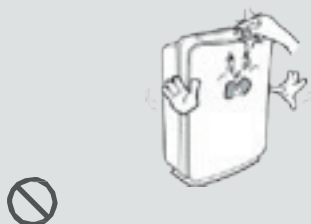
! UPOZORNĚNÍ

► Provoz

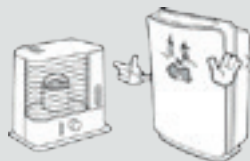
Nic nestrkejte do otvorů pro vstup a výstup vzduchu.



Pokud je zařízení v provozu, nestrkejte do otvorů pro vstup a výstup vzduchu prsty.



Nepoužívejte v blízkosti tepelných zdrojů a horkých předmětů, například sporáku.



Zařízení umístěte z dosahu záclon, aby nedocházelo k jejich kontaktu s vstupními a výstupními otvory vzduchu.



! UPOZORNĚNÍ ▶ Provoz

Nepokládejte zařízení na bok ani ho neprovozujte v nakloněné poloze. Zařízení přemísťujte pouze vypnuté.



Na zařízení nikdy nelijte vodu.



Nečistěte zařízení benzolovými ani alkoholovými čistidly.



Neumísťujte na zařízení žádné oděvy ani ručníky, pokud je v provozu.



Přístroj není určen k používání dětmi. Zamezte dětem, aby si s přístrojem hrály.



Při provozu zařízení nepoužívejte kouřové insekticidy ani insekticidy ve spreji.



Umístěte zařízení mimo dosah přímého slunečního záření.



Zařízení není odolné proti stříkající vodě.



Bezpečnostní pokyny

Před použitím produktu si nejdříve pozorně přečtěte tento návod. Toto zařízení je určeno pouze pro použití v domácnostech.

Důležitá upozornění pro používání vaší čističky vzduchu.

Dodržováním pokynů uvedených v tomto návodu omezíte nebezpečí zásahu elektrickým proudem, zkratu nebo vzniku požáru. Nevhodné napájení může způsobit požár, úraz elektrickým proudem nebo jiné nehody.

- Nesazte se sami zařízení opravovat ani jakkoliv upravovat. Veškeré zásahy do zařízení smí provádět pouze autorizovaný servis určený distributorem.
- Zástrčka zařízení je polarizovaná. Zástrčku žádným způsobem neupravujte. Při zapojování do zásuvky nepoužívejte nadměrnou sílu. Jestliže se nedaří zástrčku zapojit, otočte ji. Pokud ji ani pak nelze zapojit, vyhledejte kvalifikovaného technika, který instaluje odpovídající zásuvku.
- Napájecí šňůra nesmí být jakkoliv poškozená. Netahejte za ni, nadměrně ji neohýbejte, ne navíjejte, nestavte na ni těžké předměty. Je-li napájecí šňůra poškozená nebo pokud není zapojení do síťové zásuvky dostatečně pevné, zařízení nepoužívejte. Je-li vidlice poškozená, je třeba ji nechat vyměnit autorizovaným servisem.
- Tento výrobek je určen výhradně pro použití v síti s napětím 220–240 V a střídavým proudem.
- Z vidlice pravidelně odstraňujte prach. Omezíte tím akumulaci vlhkosti, která zvyšuje nebezpečí zásahu elektrickým proudem.
- Před čištěním, nebo pokud zařízení nebudete delší dobu používat, vytáhněte vidlici ze zásuvky. Vždy odpojte tahem za vidlici, nikdy netahejte za napájecí šňůru.
- Nedotýkejte se vidlice vlhkými rukama.
- Při provozu zařízení nepoužívejte kouřové insekticidy ani insekticidy ve spreji.
- Nepoužívejte zařízení v přítomnosti hořlavých plynů.
- Nečistěte zařízení benzolovými ani alkoholovými čistidly.
- Nepoužívejte zařízení ve vlhkém prostředí ani v místech, kde hrozí jeho namočení nebo styk s párou, jako je například koupelna. Může dojít k úrazu elektrickým proudem nebo poškození zařízení.
- Vstupy a výstupy vzduchu nezakrývejte prsty ani jinými předměty ani je do těchto otvorů nestrkejte.
- V blízkosti zařízení nekuřte a nepoužívejte ani jiné předměty, z nichž by se mohly uvolňovat jiskry.
- Nepoužívejte zařízení v místech, kde může vznikat mnoho kouře (například v kuchyni). Mohlo by se poškodit.
- Zařízení neodstraňuje oxid uhelnatý vypouštěný topnými a jinými zdroji.
- Nepoužívejte v blízkosti tepelných zdrojů a horkých předmětů, například sporáku.
- Nepokládejte zařízení na bok ani neprovozuje v nakloněné poloze.
- Zařízení neprovozuje bez filtrů. V případě užití omytého omyvatelného filtru musí být tento filtr 100% suchý. V opačném případě hrozí poškození zařízení.
- Nepoužívejte v blízkosti zařízení, která produkují mastné výpary, jako je například fritéza.
- K čištění zařízení nepoužívejte čisticí prostředky. Čištění provádějte vlhkým hadříkem.
- Pro přenos zařízení používejte madlo v horní části čističky, nenoste ji za čelní panel.

Údaje o zařízení

Model	WAC P150	WAC P300	WAC P450
Velikost místnosti v m ²	15	30	45
Napájení	220–240 V, 50/60 Hz	220–240 V, 50/60 Hz	220–240 V, 50/60 Hz
Příkon	4 - 40 W	4 - 60 W	4 - 110 W
Počet rychlostí ventilátoru	4	4	4
Displej	digitální	–	digitální
Možnosti ovládání	manuální/automatické	manuální/automatické	manuální/automatické
Dálkový ovladač	ne	ano	ano
Indikátor kvality vzduchu	ano	ano	ano
Světelný senzor	ano	ano	ano
Certifikace AHAM – certifikace americké asociace výrobců domácích spotřebičů	ano	ano	ano
UL certifikace – certifikát potvrzující minimální produkci chemických látek do okolí při provozu	ano	ano	ano
Energy Star – certifikát energeticky šetrného spotřebiče	ano	ano	ano
Indikátor výměny filtrů	ano	ano	ano
Filtrační systém			
Uhlíkový předfiltr	ano	ano	ano
True HEPA filtr	ano	ano	ano
PlasmaWave™	ano	ano	ano
Garantované hodnoty účinnosti CADR	kouř/prach/pyl 98/98/103	kouř/prach/pyl 197/197/214	kouř/prach/pyl 291/298/343
Rozměry v mm	210 × 470 × 350	220 × 550 × 410	260 × 650 × 440
Hmotnost	6 kg	7 kg	8 kg

Varování: Změny nebo úpravy tohoto zařízení, které nebyly výslovně schváleny stranou odpovědnou za shodu, mohou vést ke ztrátě oprávnění uživatele k provozování zařízení.

Upozornění: Toto zařízení bylo testováno a shledáno v souladu s limity pro třídu B digitálních zařízení, podle části 15 pravidel FCC. Tyto limity jsou navrženy tak, aby poskytly přiměřenou ochranu proti škodlivému působení vysokofrekvenčních energií v obytných prostorech. Toto zařízení generuje, používá a může vyzařovat vysokofrekvenční energii, a pokud není instalováno a používáno v souladu s pokyny, může způsobovat rušení rádiové komunikace.

I při správném používání může v určitých případech k rušení televizního nebo rádiového signálu docházet. V případě problémů doporučujeme provést jedno z následujících opatření:

- Upravte polohu antény rádiového nebo televizního přijímače, a zajistěte tak lepší příjem signálu.
- Přeneste zařízení dál od rozhlasového nebo televizního přijímače.
- Zapojte napájecí šňůru zařízení do jiné zásuvky.
- Obratete se na odborníka na příjem televizního nebo rádiového signálu.

Vlastnosti zařízení



Upozornění: Před uvedením do provozu vyberte filtry – postup uveden v následující kapitole.
Poznámka: Vlastnosti jednotlivých modelů se mohou lišit.

- **Velmi tichý provoz:** Ideální pro noční čištění.
- **Senzory kvality vzduchu:** Tato čistička vzduchu samočinně sleduje kvalitu vzduchu. V režimu „Auto“ se rychlost ventilátoru automaticky nastavuje podle změn kvality vzduchu.
- **Světelný senzor:** Integrovaný světelný senzor umožňuje ničím nerušený spánek v nočním režimu. Kontrolky jsou automaticky ztlumeny a rychlost ventilátoru je snížena v závislosti na snižující se intenzitě světla. Tento režim se automaticky vypne při vyšší intenzitě světla.
- **Vícetupňové čištění:** Vzduch prochází víceetapovou filtrací, než je vypuštěn zpět do vašeho pokoje.
- **Technologie PlasmaWave™:** Bezpečně odstraňuje znečišťující polévaté částice na molekulární úrovni, okamžitě neutralizuje viry a bakterie obsažené ve vzduchu. A to vše bez produkce škodlivého ozonu.

• Uhlíkový předfiltr

Prodlužuje životnost filtračního systému vaší čističky díky zachycení větších nečistot, jako jsou například zvířecí chlupy nebo vlasy, a tím také usnadňuje úklid domácnosti. Zároveň pohlcuje nepříjemné pachy domácích mazlíčků stejně jako cigaretový kouř a další pachy z vaření a jiných činností v domácnosti. Pro bezchybnou funkci jej doporučujeme měnit každé tři měsíce.



• True HEPA filtr

Zachycuje 99,97 % znečišťujících polévatých částic, zvířecích alergenů a pylů o velikosti do 0,3 mikrometru. Je možné jej společně s dalšími filtry omývat.



Technologie PlasmaWave™

Spolehlivě odstraňuje pachy, alergeny, chemické výpary a jiné znečišťující látky, které se vyskytují v domácím prostředí, a to na molekulární úrovni. PlasmaWave™ vytváří kladné a záporné ionty, které se spojují s přírodními vodními parami a tím se přeměňují na vysoce reaktivní hydroxyly (-OH). Hydroxyly jsou nestabilní molekuly, které hledají rovnováhu tím, že odebírají atom vodíku z přílehlých molekul obsahujících vodík (znečišťujících látek), čímž je přeměňují na neškodné molekuly vody, oxidu uhličitého a jiné přirozené sloučeniny.

Výsledkem je měřitelné snížení znečišťujících látek. Technologie PlasmaWave™ tak dokáže přispět k redukci nejen nepříjemných pachů, ale i VOC – těkavých organických sloučenin (formaldehyd apod.), virů, bakterií a dalších škodlivin.

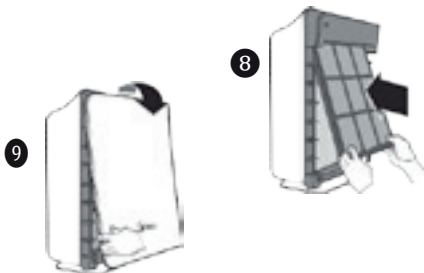
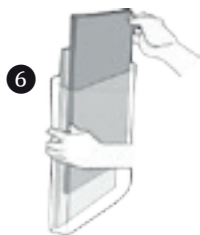
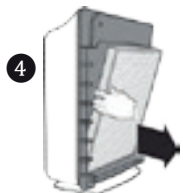
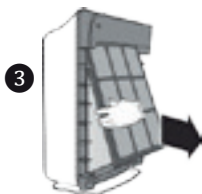
Technologie PlasmaWave™ není škodlivá a hydroxyly existují pouze nanosekundy. Nejdůležitější je, že na rozdíl od jiných ionizátorů nedochází k produkci velkého množství zdraví škodlivého ozonu. Při kombinaci s filtračním systémem nabízí PlasmaWave™ efektivní a účinný způsob čištění vzduchu od nežádoucích znečišťujících látek, včetně prachu, kouře a pylu, ale i těkavých organických sloučenin (VOC), alergenů a nepříjemných pachů.

Uvedení do provozu

1. Sejměte ochrannou fólii z ovládacího panelu.
2. Čelní panel uchopte zespodu za vnější spodní okraje a opatrně ho odklopte tahem k sobě.
3. Vyjměte tmavý plastový rám z čističky.
4. Vyjměte filtry z čističky a odstraňte z nich průsvitný plastový obal. V čističce se nachází True HEPA filtr a uhlíkový předfiltr.
5. Opatrně vložte True HEPA filtr na stejné místo do čističky tak, aby bílé pásky pro snadnější vyjmutí filtru směřovaly ven z přístroje.
6. V balení s čističkou najdete také náhradní uhlíkové předfiltry, které se mění po 3 měsících. Sáček ponechte zavřený, aby byly filtry připraveny pro budoucí použití.
7. Instalujte uhlíkový předfiltr do plastového rámu pomocí suchých zipů umístěných na zadní části rámu (viz 7A).
8. Nasadte plastový rám s uhlíkovým předfiltrem zpět do přístroje pomocí dvou horních výstupků, které musejí zapadnout do vymezených otvorů v čističce. Úchytka plastového rámu v jeho dolní části směřuje ven.
9. Čelní panel zavěste v horní části čističky a opatrně zaklopte. Ověřte si, že panel dobře dosedl. Ozve se slyšitelné cvaknutí.
10. Zapojte napájecí kabel do zásuvky.
11. Stiskněte na několik sekund tlačítko POWER, dokud se nezavěsí krátké pípnutí.
12. Následující 3–4 minuty po zapnutí mohou blikat kontrolky a zařízení měří kvalitu vzduchu. Po kalibraci senzorů přestanou kontrolky blikat a zařízení přejde do automatického režimu (AUTO).
13. Vyjměte izolaci napájení dálkového ovladače (pouze WAC-P300 a WAC-P450).

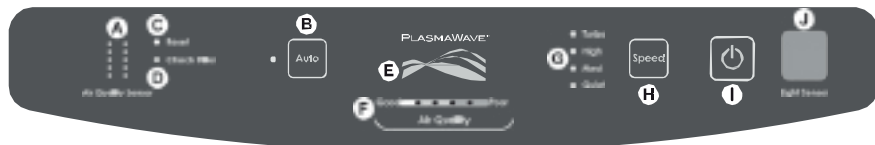
Doporučení pro správný provoz:

- Zařízení umístěte do vzdálenosti alespoň 60 cm od stěny.
- Zařízení nepoužívejte v prostorách se silným průvanem. Senzor kvality vzduchu by mohl špatně fungovat.
- Zařízení umístěte z dosahu záclon, aby nedocházelo k jejich kontaktu s vstupními a výstupními otvory vzduchu.
- Zařízení umístěte na stabilní povrch s dostatečnou cirkulací vzduchu.



Ovládací panel

- A. AIR QUALITY SENSOR (SENZOR KVALITY VZDUCHU): V automatickém režimu sleduje senzor kvalitu vzduchu a automaticky reguluje otáčky ventilátoru.
- B. AUTO: Přepíná do automatického režimu. Při dlouhém stisku (3 sekundy) zapíná a vypíná technologii PlasmaWave™.
- C. RESET: Resetuje kontrolku indikace výměny filtru.
- D. CHECK FILTER: Signalizuje nutnost výměny filtru.
- E. PLASMAWAVE™: Signalizuje aktivitu technologie PlasmaWave™.
- F. AIR QUALITY: Kontrolky zelené, žluté a červené barvy ukazují kvalitu vzduchu (Good = dobrá, Poor = špatná).
- G. Turbo / High / Med / Quiet: Kontrolky signalizují aktuální otáčky ventilátoru (turbo / vysoké / střední / tiché).
- H. SPEED: Nastavuje otáčky ventilátoru na TURBO, HIGH, MED nebo QUIET (turbo / vysoké / střední / tiché).
- I. : Zapíná a vypíná zařízení.
- J. LIGHT SENSOR: Světelné čidlo automaticky tlumí intenzitu kontrolky ovládacího panelu a nastavuje tiché otáčky ventilátoru (automatický noční režim), pokud se v místnosti setmí.



Provozní režimy

AUTOMATICKÝ PROVOZ: Po prvním zapnutí se zařízení přepne do automatického režimu. Senzor kvality vzduchu automaticky nastaví otáčky ventilátoru podle aktuální míry znečištění vzduchu, aby udržoval vzduch čistý. Světelné čidlo automaticky tlumí intenzitu kontrolky ovládacího panelu a nastavuje tiché otáčky ventilátoru (automatický noční režim), pokud se v místnosti setmí.

MANUÁLNÍ PROVOZ: Po zapnutí zařízení můžete tlačítkem SPEED (otáčky) čističku přepnout na manuální provoz. Stisknutím tlačítka AUTO se vrátíte do režimu automatického provozu.

QUIET, MED nebo HIGH: Tyto úrovně doporučujeme pro běžné denní použití. HIGH se v automatickém provozu aktivuje samočinně, jakmile senzory zjistí nízkou kvalitu vzduchu. Volba se provádí tlačítkem SPEED (otáčky).

TURBO: Nejvyšší otáčky ventilátoru. Pro dosažení maximálního čistícího výkonu se aktivuje v režimu manuálního provozu opakovaným stiskem tlačítka SPEED.

PLASMAWAVE™: Pro zapnutí nebo vypnutí stiskněte na dobu 3 sekund tlačítko AUTO.

Výměna filtrů a čištění

ČIŠTĚNÍ

- Zařízení čistíte dle potřeby otřením suchým hadříkem s měkkým vlasem. Silnější znečištění odstraňte hadříkem lehce namočeným v teplé vodě.
- Nepoužívejte těkavé látky obsahující benzol, lakové ředidlo ani abraziva, které by mohly poškodit kryt zařízení.
- Uchovávejte zařízení v suchu.
- Pravidelně čistěte stěnu za vzduchovými výstupy zařízení, kde se mohou usazovat nečistoty.
- Vysavačem pravidelně čistěte oblast senzoru kvality vzduchu.

Výměna filtrů

UPOZORNĚNÍ: True HEPA filtr ani uhlíkový předfiltr nejsou omyvatelné. Proto je nutné je po konci životnosti vyměnit, jinak by již nebyla filtrace účinná.

V zařízení jsou dva oddělené filtry – True HEPA filtr a uhlíkový předfiltr.

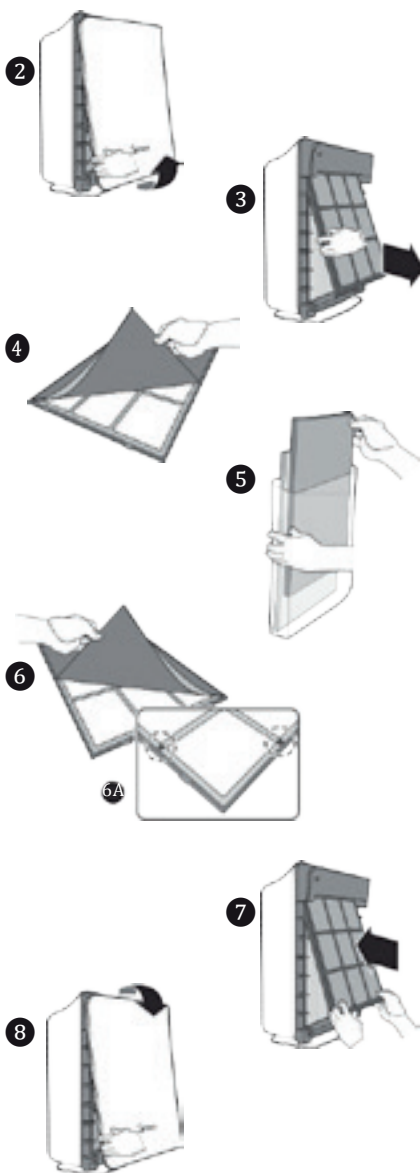
Indikátor CHECK FILTER signalizuje nutnost výměny True HEPA filtru. Četnost výměn závisí na délce používání, kvalitě vzduchu a umístění zařízení. Při normálním používání vydrží True Hepa filtr přibližně jeden rok.

V okamžiku, kdy se rozsvítí kontrolka CHECK FILTER, vyměňte True HEPA filtr. Uhlíkový předfiltr je nutné měnit každé tři měsíce, aby byla zachována deklarovaná účinnost.

UPOZORNĚNÍ: Před jakoukoliv údržbou zařízení vypněte a odpojte jej od elektrické sítě.

Postup při výměně uhlíkového předfiltru

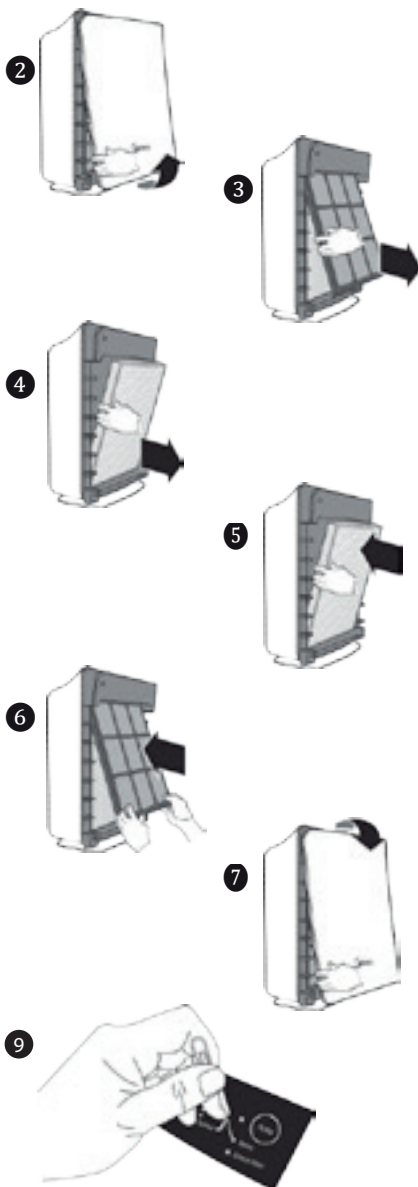
1. Vypněte zařízení a vypojte jej ze zásuvky.
2. Čelo uchopte zespodu za vnější spodní okraje a opatrně ho odklopte tahem k sobě.
3. Vyjměte plastový rám s uhlíkovým předfiltrem jemným tahem za spodní část rámu.
4. Z rámu vyjměte použitý uhlíkový předfiltr.
5. Vezměte nový uhlíkový předfiltr a sáček ponechte zavřený, aby byly filtry připraveny pro budoucí použití.
6. Instalujte uhlíkový předfiltr do plastového rámu pomocí suchých zipů umístěných na zadní části rámu (viz 6A).
7. Nasadte plastový rám s uhlíkovým předfiltrem zpět do přístroje pomocí dvou horních výstupků, které musejí zapadnout do vymezených otvorů v čističce. Úchytky plastového rámu v jeho dolní části směřuje ven.
8. Čelní panel zavěste v horní části čističky a opatrně zaklopte. Ověřte si, že panel dobře dosedl. Ozve se slyšitelné cvaknutí.
9. Zapojte napájecí kabel do zásuvky. Stiskněte na několik sekund tlačítko POWER, dokud se neozve krátké pípnutí.



Postup při výměně True HEPA filtru

UPOZORNĚNÍ: Před jakoukoliv údržbou zařízení vypněte a odpojte jej od elektrické sítě.

1. Vypněte zařízení a vypojte jej ze zásuvky.
2. Čelo uchopte zespu za vnější spodní okraje a opatrně ho odklopte tahem k sobě.
3. Vyjměte plastový rám s uhlíkovým předfiltrem jemným tahem za spodní část rámu.
4. Vyjměte použitý True HEPA filtr a vyhodte jej.
5. Opatrně vložte True HEPA filtr na stejné místo do čističky tak, aby bílé pásky pro snadnější vyjmutí filtru směřovaly ven z přístroje.
6. Nasadte plastový rám s uhlíkovým předfiltrem zpět do přístroje pomocí dvou horních výstupků, které musejí zapadnout do vymezených otvorů v čističce. Úchytka plastového rámu v jeho dolní části směřuje ven.
7. Čelní panel zavěste v horní části čističky a opatrně zaklopte. Ověřte si, že panel dobře dosedl. Ozve se slyšitelné cvaknutí.
8. Zapojte napájecí kabel do zásuvky. Stiskněte na několik sekund tlačítko POWER, dokud se neozve krátké pípnutí.
9. Na ovládacím panelu vyhledejte otvor s tlačítkem RESET. Do otvoru s resetovacím tlačítkem zasuňte pevný tenký hrot (například špendlík). Stlačte hrot směrem dolů a podržte ho stlačený po dobu 3–5 sekund. Zařízení vydá pípnutí a kontrolka indikace výměny filtru (CHECK FILTER) zhasne.
10. Následující 3–4 minuty po zapnutí mohou blikat kontrolky a zařízení měří kvalitu vzduchu. Po kalibraci senzorů přestanou kontrolky blikat a zařízení přejde do automatického režimu (AUTO).



Dálkový ovladač

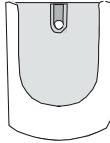
VÝMĚNA BATERIE

1. Zamáčkněte výstupek pouzdra baterie a současně vysuňte pouzdro z dálkového ovladače.
2. Vložte baterii dle vyobrazení a zasuňte pouzdro.
3. Do dálkového ovladače používejte výhradně lithiové baterie 3V CR2025.



DRŽÁK DÁLKOVÉHO OVLADAČE

Dálkový ovladač má samostatný držák, který lze připevnit na vhodné místo na zdi apod.



BATERIE

Do dálkového ovladače používejte výhradně lithiové baterie 3V CR2025. Nesprávně použité baterie může poškodit dálkový ovladač. Pokud nebudete dálkový ovladač delší dobu používat, vyjměte baterii. Dálkový ovladač nevystavujte otřesům ani nárazům. Pádem se může zničit.

SPRÁVNÉ PROVOZNÍ PODMÍNKY

Dálkovým ovladačem miřte na zařízení.
Dosah dálkového ovladače je cca 6 metrů.

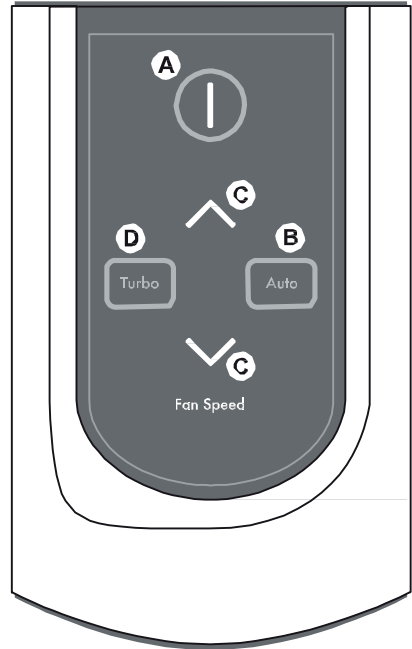
NESPRÁVNÉ PROVOZNÍ PODMÍNKY

Přítomnost světelného zdroje s invertorem nebo jiného elektronicky řízeného světelného zařízení.
Překážky (nábytek atp.) mezi dálkovým ovladačem a čističkou vzduchu.

Umístění čističky vzduchu pod přímé sluneční záření může způsobit interference s infračerveným přenosem.

Problíkávaní vadných zářivkových těles.

Dálkový ovladač chraňte před přímým slunečním zářením a zdroji tepla.



A. VYPÍNAČ: Zapíná a vypíná zařízení. Zapnutí a vypnutí je signalizováno krátkým pípnutím.

B. AUTO: Přepíná zařízení do automatického režimu.

C. FAN SPEED: Zvyšuje nebo snižuje rychlost ventilátoru a přepíná zařízení do manuálního režimu.

D. TURBO: Tlačítko přepne automatický provoz na režim maximálního výkonu čištění vzduchu v místnosti. Režim Turbo se vypne přepnutím do manuálního nebo automatického režimu.

Řešení problémů

Před zavoláním do servisu, nahlédněte do následujícího přehledu, který uvádí základní problémy, jež nejsou důsledkem výrobních ani materiálových vad.

Problém	Možná řešení problému
Dálkový ovladač nefunguje.	<ul style="list-style-type: none"> – Ujistěte se, zda jsou baterie do ovladače správně vloženy. – Vyměňte baterie, mohou být vybité. – Zkontrolujte, zda mezi čističkou vzduchu a ovládačem není žádná překážka.
Zařízení odstraňuje pach nedostatečně nebo se zdá, že samo vydává nepříjemný pach.	<ul style="list-style-type: none"> – Zkontrolujte, zda senzor kvality vzduchu není ucpaný nebo zablokovaný. – Přesuňte zařízení do místa, kde pach cítíte. – Vyměňte filtry – je možné, že již nedokážou znečišťující látky pohlcovat.
Zařízení ukazuje horší kvalitu vzduchu (žlutá nebo červená kontrolka), vzduch se však zdá být čistý.	<ul style="list-style-type: none"> – Vysavačem vyčistěte senzor kvality vzduchu, může být ucpaný nebo zablokovaný.
Zařízení ruší signál televizního nebo rádiového vysílání.	<ul style="list-style-type: none"> – Zařízení vydává radiofrekvenční energii, doporučujeme tedy provést jedno z následujících opatření: <ul style="list-style-type: none"> – Upravte polohu antény rádiového nebo televizního přijímače, a zajistěte tak lepší příjem. – Přeneste zařízení dál od rádiového nebo televizního přijímače. – Zapojte napájecí šňůru zařízení do jiné zásuvky. – Kontaktujte odborníka na rádio/TV vysílání.
Indikace výměny filtru svítí i po výměně filtru True HEPA nebo uhlíkového filtru.	<p>U zapnutého zařízení vložte do otvoru u RESET nějaký předmět s hrotem a podržte ho stisknutý po dobu 3–5 sekund, dokud kontrolka nezhasne.</p>

<p>Zařízení ze vzduchu neodstraňuje kouř a zápachy.</p>	<ul style="list-style-type: none"> - Zkontrolujte, zda nejsou blokovány či ucpány přístupové otvory senzorů, příp. je vyčistěte vysavačem. - Vyměňte filtry – je možné, že již nedokážou znečišťující látky pohlcovat.
<p>Zařízení vydává nepříjemné pachy.</p>	<p>Vyměňte filtry – je možné, že již nedokážou znečišťující látky pohlcovat.</p>
<p>Zařízení ukazuje dobrou kvalitu vzduchu (zelená kontrolka), ve vzduchu je však přítomen prach/zápach.</p>	<p>Umístěte zařízení tam, kde je zápach cítit, příp. podle potřeby vyměňte filtry.</p>
<p>Zařízení vydává cvrčivé zvuky.</p>	<ul style="list-style-type: none"> - Bzučivé/cvrčivé zvuky jsou přirozeným průvodním jevem technologie PlasmaWave™. Jejich frekvence a vnímaná intenzita závisí na čistotě vzduchu, jeho vlhkosti a zvuku z okolí, kde je zařízení používáno. - V případě, že by vás tento jev rušil, lze PlasmaWave™ snadno vypnout stiskem tlačítka AUTO na dobu 3 sekund.
<p>Ve vzduchu nebo na nábytku je stále vidět prach.</p>	<p>Jednotka samozřejmě zachytí většinu prachu, ale při větrání, otevírání dveří nebo při používání centrální klimatizace se vždy bude v domě určité množství prachu znovu objevovat.</p>
<p>Filtrační kazeta je v zařízení volně vložená, nic ji nedrží.</p>	<p>Filtrační kazetu není potřeba nijak přichytávat. Jakmile se jednotka zapne, síla vzduchu proudícího přístrojem zajistí pevné ukotvení a těsnost filtrů.</p>
<p>Jde slyšet zvyšující se otáčky motoru.</p>	<p>Jedná se o normální jev, který je způsoben konstrukcí ventilátoru a aerodynamickým prouděním. Zvuk může být slyšet především v noci, kdy ostatní běžné zvuky utichnou.</p>
<p>Přístroj běží celou dobu na vysoké otáčky.</p>	<p>Zkontrolujte, zda nejsou blokovány či ucpány přístupové otvory senzorů, příp. je vyčistěte vysavačem.</p>
<p>Mohu filtry vysávat vysavačem?</p>	<p>Doporučujeme vysávat předfiltr vysavačem přibližně jednou za měsíc. V případě, že bude svítit kontrolka „check filter“, je však nutné filtry vyměnit.</p>

<p>Z nově vybaleného přístroje vychází nepříjemný „plastový“ pach.</p>	<p>Přístroj je pevně zabalen ve vlnité lepence a plastových obalech. Proto po vybalení můžete po určitou dobu cítit z přístroje „plastový“ pach. Ten však nejdéle po týdenním používání vymizí.</p>
<p>Nevím, jaké mám koupit filtry.</p>	<p>Podívejte se na stránky www.winix.cz, kde v záložce Details získáte podrobné informace.</p>
<p>Vyčistí čistička větší prostory, než pro které je doporučována?</p>	<p>Uvedený jmenovitý výkon CADR pochází z kontrolovaného testovacího prostředí. Pokud dojde ke změně tohoto prostředí, může to mít vliv na výkon. Pokud však máte mírně větší místnost, než je uvedeno v rámci jmenovitého výkonu CADR, i tak jednotka pomůže zlepšit vzduch. Možná to však potrvá trochu déle.</p>
<p>Kde by měla být čistička umístěna?</p>	<p>Umístěte ji nejméně 60 cm od zdí, aby byla zajištěna volná cirkulace vzduchu.</p>
<p>Je možné vypnout noční režim?</p>	<p>V režimu AUTO to není možné. Pokud ale zvolíte manuální ovládání, můžete si nastavit požadovanou rychlost otáček.</p>

Čističky vzduchu Winix

Výhradní distributor značky Winix pro Českou republiku a Slovensko

Cyril a Metoděj, s.r.o,
Maříkova 1, 621 00 Brno, tel.: 549 274 164
www.winix.cz

Informace o prodejcích a servisu získáte u distributora.