

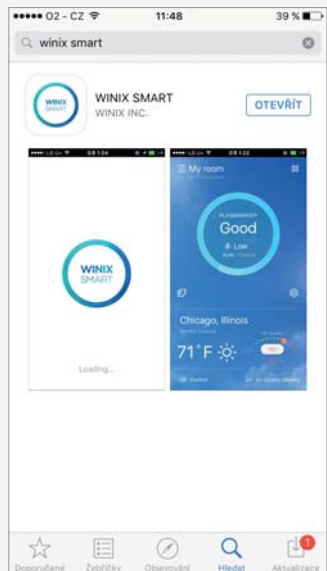
# INSTALACE A PŘIPOJENÍ JEDNOTKY K VAŠEMU ZAŘÍZENÍ

Instalace aplikace může být provedena do libovolného zařízení (chytrý telefon nebo tablet).

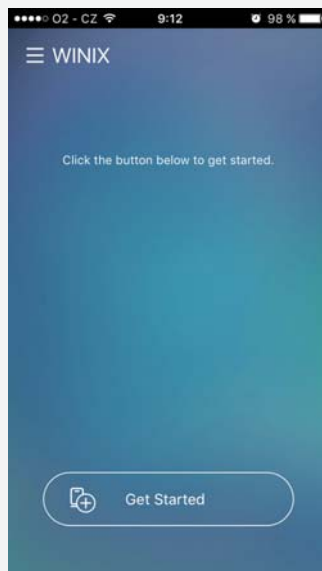
Mobilní aplikace WINIX SMART je optimalizovaná podle následující specifikace. ANDROID: verze ICS 4.12 Jelly Bean či novější. iOS: verze 6.0 či novější, pouze pro iPhone 4S a novější.

V závislosti na vybavení a parametrech vašeho zařízení nemusí být některé funkce podporovány.

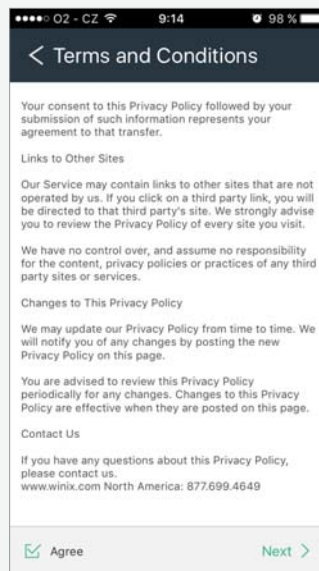
## 1. INSTALACE APLIKACE ➔ 2. REGISTRACE



Stáhněte si zdarma aplikaci WINIX SMART do svého chytrého telefonu z **Google Play** nebo **Apple store**. Následně spusťte aplikaci.

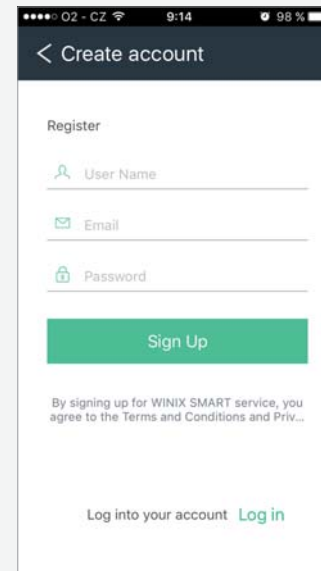


**Pro registraci** klikněte na spodní tlačítko **Get Started**. Můžete začít.



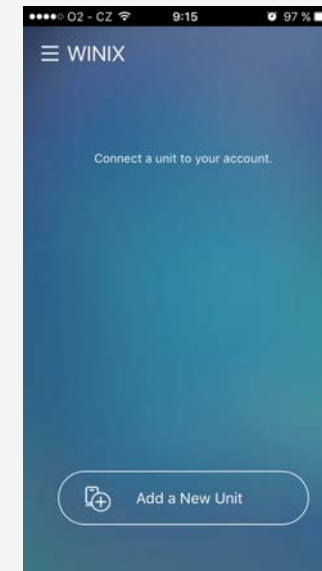
**Pravidla a podmínky užití**  
Po přečtení podmínek potvrďte souhlas zatrhnutím políčka **Agree** (Souhlasím) a poté klikněte na **Next** (Pokračovat)

Příklad podmínek použití najdete na straně 6.

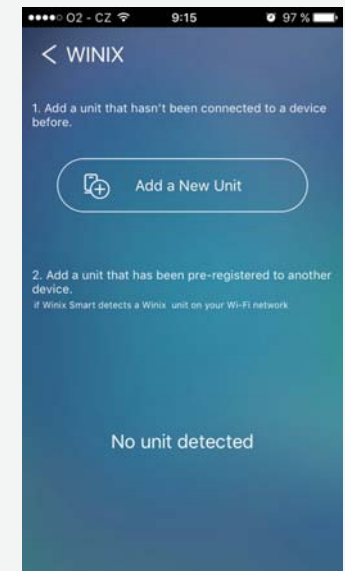


**Vytvořte účet**  
**Registrace**  
USER NAME (Jméno uživatele)  
Email  
Password (Heslo)  
**Sign Up** (Přihlásit se)  
Přihlášením ke službě WINIX SMART potvrzujete, že souhlasíte s Pravidly, podmínkami užití a ochranou osobních údajů.  
**Log into your account** (Přihlásit se k účtu)

## ➔ 3. PŘIPOJENÍ JEDNOTKY



**Pro připojení** čističky k vašemu účtu klikněte na spodní tlačítko **Add a New Unit** (Přidat novou jednotku).



1. Přidat jednotku, která ještě nikdy nebyla k žádnému chytrému telefonu připojená **Add a New Unit** (Přidat novou jednotku)

2. Přidat jednotku, která již byla registrována k jinému chytrému telefonu (pokud WINIX SMART nalezne v dosahu vaší sítě nějakou jednotku). V případě, že WINIX SMART v dosahu vaší sítě žádnou jednotku nenalezne, objeví se **No unit detected** (Žádná jednotka nenalazena).

# INSTALACE A PŘIPOJENÍ JEDNOTKY K VAŠEMU ZAŘÍZENÍ



## Předtím než se doma připojíte:

- Je potřeba mít v provozu Wi-Fi router v dosahu čističky vzduchu.
- Ujistěte se, že váš Wi-Fi router splňuje následující specifikaci: 802,11 b/g/n 2,4 GHz a pro router s duálním pásmem (2,4 GHz/5 GHz) vyberte 2,4 GHz.
- Mějte po ruce heslo k vaší Wi-Fi síti.
- Během registrace se snažte, aby Wi-Fi router, čistička vzduchu i váš mobilní telefon byly v dosahu 10 metrů.
- Překážky mezi jednotlivými zařízeními mohou zhoršovat příjem signálu a komplikovat jejich propojení.
- Uživatelé, kteří mají ve svém chytrém telefonu „Smart Network Switch“, by jej měli dočasně během připojení vypnout.
- Jakmile dojde k propojení, je možné jej zase zapnout.

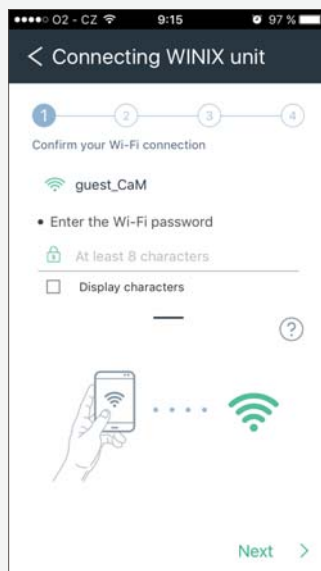
## 3. PŘIPOJENÍ JEDNOTKY ... POKRAČOVÁNÍ



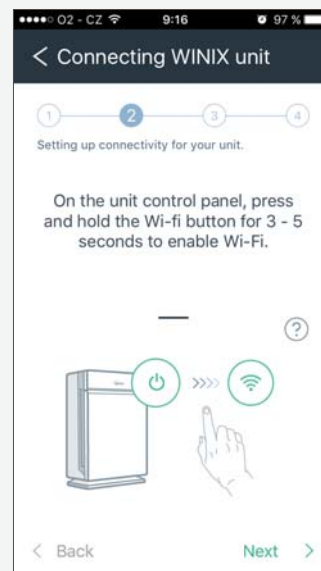
Při připojení čističky se objeví menu pro výběr jednotky. Vyberte jednotku dle modelu - T1, HR 1000, NK305. **Výběr potvrďte dotykem na obrázek.** Špatnou volbu je možné zrušit (Cancel)



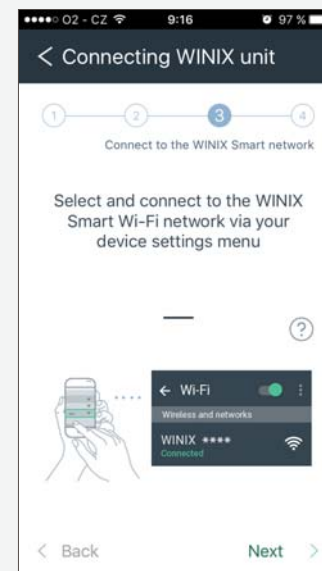
K registraci vaší čističky Winix budete potřebovat aktivní Wi-Fi síť s dostatečně silným signálem. (Připojujte se prosím jen k Wi-Fi 2,4 GHz) Při připojování umístěte čističku do blízkosti Wi-Fi routeru. Překážky mezi jednotlivými zařízeními, jako např. stěny, skříně apod., mohou komplikovat jejich propojení. Potvrďte **OK**



**Připojování čističky Winix Krok 1**  
Potvrďte připojení k vaší síti Napište heslo k vaší Wi-Fi síti - nejméně 8 znaků Pro zobrazení znaků zatrhněte **Display characters** Ke kroku 2 přejděte kliknutím na **Next** (pokračovat k bodu 2)



**Připojování čističky Winix Krok 2**  
Nastavení síťového konektivity pro vaši jednotku Na ovládacím panelu čističky stiskněte a držte tlačítko Wi-Fi po dobu 3 – 5 sekund k aktivaci Wi-Fi signálu. Ozve se pípnutí a kontrolka Wi-Fi začne blikat. Pro model T1: Na dotykovém panelu čističky přes Menu -> Settings -> Wi-Fi -> klikněte na Reset a potvrďte Yes. **Next** (pokračovat k bodu 3) Pro návrat ke kroku 1 klikněte na **Back** (návrat k bodu 1)



**Připojování čističky Winix Krok 3**  
Připojení k síti WINIX SMART Přejděte do nastavení vašeho telefonu a v nastavení Wi-Fi si vyberte síť WINIX SMART a připojte se k ní. Ke kroku 4 přejděte kliknutím na **Next** (pokračovat k bodu 4) Pro návrat ke kroku 2 klikněte na **Back** (návrat k bodu 2)



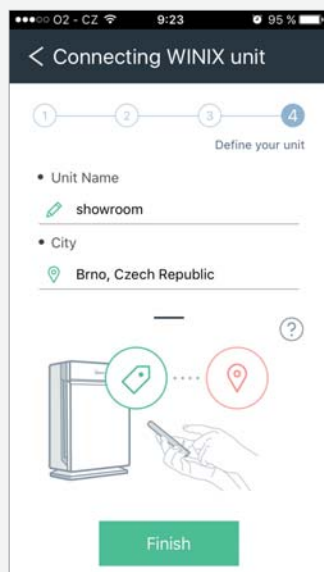
Ukázka zobrazení Wi-Fi sítě v nastavení telefonu Apple iPhone Vyberte síť s názvem **WINIX SMART**

# INSTALACE A PŘIPOJENÍ JEDNOTKY K VAŠEMU ZAŘÍZENÍ

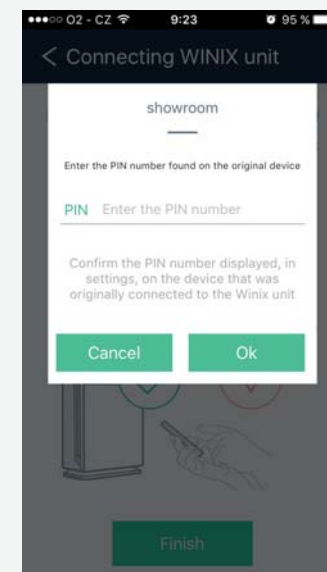
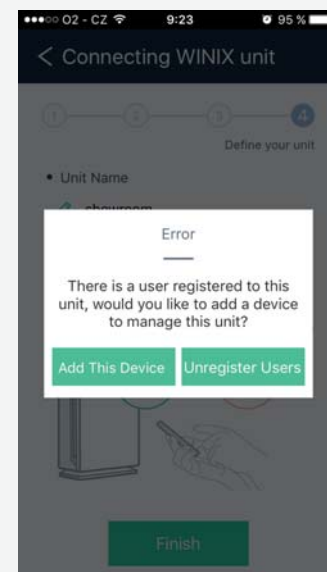
## 3. PŘIPOJENÍ JEDNOTKY ... POKRAČOVÁNÍ



## 4. PŘIPOJENÍ DALŠÍHO CHYTRÉHO TELEFONU KE STEJNÉ JEDNOTCE



Pro připojení dalšího chytrého telefonu ke stejné jednotce postupujte dle bodu 1 – 3 po krok 4.



### Připojování čističky Winix

Vraťte se zpět do aplikace WINIX SMART

#### **Krok 3**

Připojení k síti WINIX SMART Nyní probíhá připojování.

Po připojení chytrého telefonu k síti WINIX SMART začne probíhat párování telefonu s čističkou. Po jejich spárování bude váš telefon automaticky připojen k původní Wi-Fi síti.

### Připojování čističky Winix

#### **Krok 4**

Definujte svoji jednotku

Zvolte si jméno vaší jednotky **Unit name** (zde je na ukázkou jméno showroom)

**City** (Město): zvolte si lokalitu vaší jednotky (zde je na ukázkou Brno, Česká republika). Pozn.: Může se lokalizovat automaticky.

Pro dokončení nastavení klikněte na **Finish** (Dokončit)

Nyní jste úspěšně připojili jednotku. Gratulujeme!

Na ovládacím panelu čističky se rozsvítí kontrolka telefonu. Kontrolka Wi-Fi přestane blikat.

**Na displeji telefonu se objeví ovládací a informační panel (hlavní panel) aplikace WINIX SMART**

Opakujte postup **Připojování čističky Winix** podle kroků 1 až 4.

Při posledním kroku se zobrazí upozornění **Error**:

K jednotce je již zaregistrován jiný uživatel. Přejete si přidat vaše zařízení (telefon/tablet) pro ovládání této jednotky?

Volte **Add this device** (přidat toto zařízení)

### Připojování čističky Winix

Objeví se formulář pro vyplnění PIN kódu s názvem jednotky (na ukázkou jednotka s názvem showroom).

Vyplňte PIN kód, který lze nalézt v telefonu, který byl k jednotce zaregistrován jako první.

#### **PIN – vyplňte PIN kód**

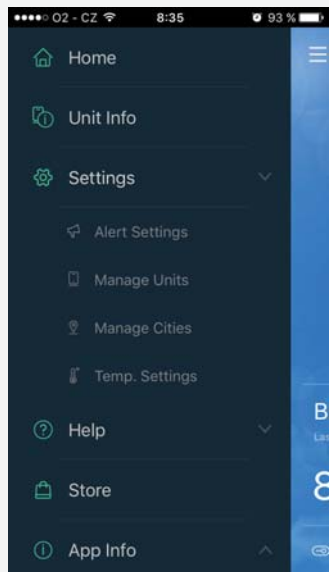
Potvrďte PIN kód, který se zobrazuje v Nastavení aplikace v telefonu, který se k jednotce připojil jako první.

**Finish** (Dokončit)

# OVLÁDÁNÍ JEDNOTKY

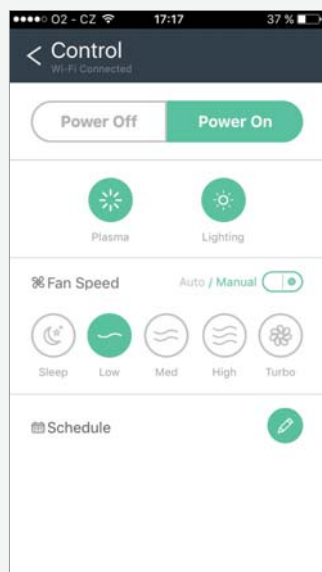
Mobilní aplikace WINIX SMART vám umožní pohodlně kontrolovat a ovládat vaši čističku vzduchu, ať jste kdekoli. Pro lepší zvládnutí obsluhy aplikace je třeba disponovat alespoň základní znalostí angličtiny. Ostatní informace je možné dohledat na stránkách [www.winix.cz](http://www.winix.cz) nebo získat u distributora.

## LEVÁ STRANA HLAVNÍHO PANELU



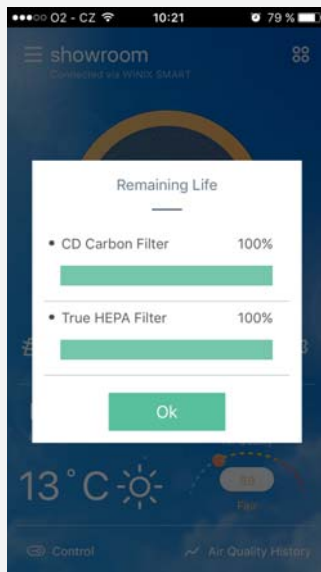
### Obrazovka Hlavní menu

- Domů
- Informace o jednotce
- Nastavení
  - Nastavení upozornění
  - Ovládání jednotek
  - Nastavení měst
  - Nastavení teploty
- Pomoc
- Obchod
- Informace o aplikaci



### Obrazovka Control (ovládání)

- Zapnutí / vypnutí jednotky
- Zapínání / vypínání PlasmaWave a osvětlení
- ovládání režimů Auto / Manual
  - Noční režim
  - Nízké otáčky
  - Střední otáčky
  - Vysoké otáčky
  - Režim Turbo (nejvyšší otáčky)
- Časovač



### Obrazovka Remaining Life (životnost filtrů)

- Zbývající čas do výměny filtrů
- Uhlíkový CD filtr
- True HEPA filtr

## HLAVNÍ PANEL

### Hlavní menu

Barevný indikátor kvality vzduchu v místnosti

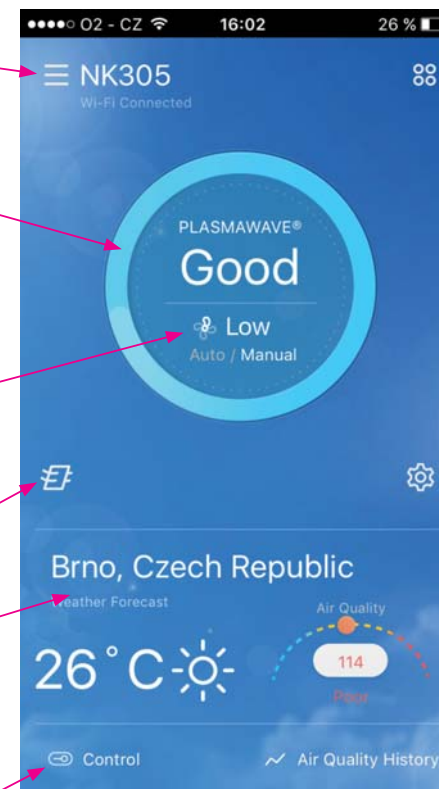
Indikátor rychlosti otáček ventilátoru  
**Low** (nízká)

### Kontrola životnosti filtrů

Nastavená **lokality** jednotky - zobrazení místní teploty, venkovní kvality vzduchu a aktuálního počasí (údaje z internetu)

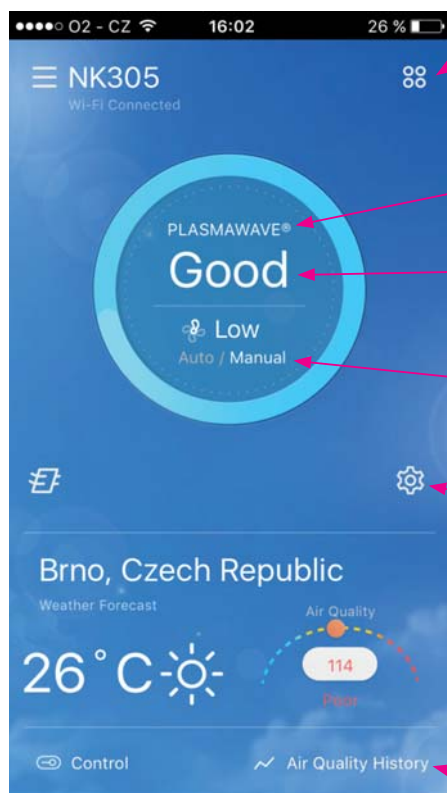
### Ovládání jednotky

- zapnutí/vypnutí, režimy čištění, osvětlení, časovač



# OVLÁDÁNÍ JEDNOTKY

## HLAVNÍ PANEL



**My units** (Moje jednotky) - seznam jednotek připojených k vašemu telefonu

Zapnutý generátor **PlasmaWave**

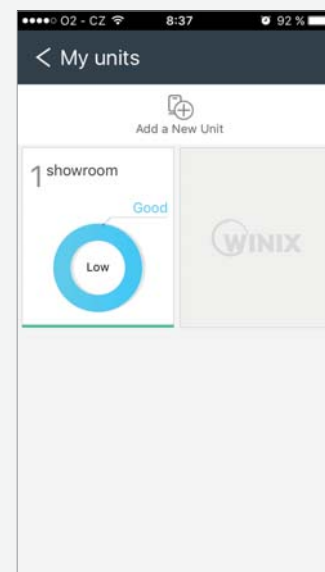
Kvalita vzduchu **Good** (Dobrá)

Provozní režim **Manual** (Manuální)

Nastavení jednotky

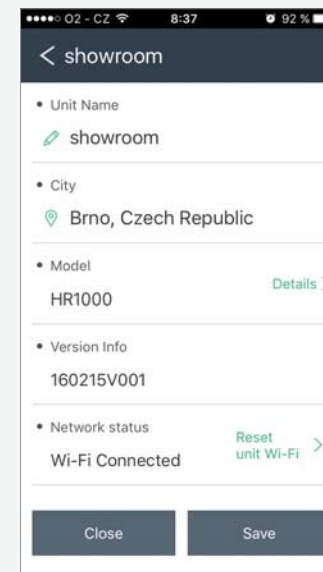
**Historie** měření kvality vzduchu

## PRAVÁ STRANA HLAVNÍHO PANELU



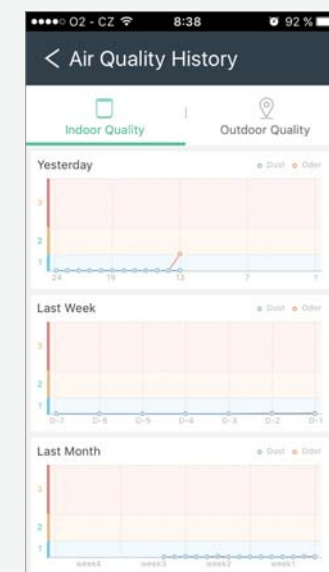
### Moje jednotky

Add a New Unit (Přidat novou jednotku)  
Aktuální jednotka (1 showroom)  
Kvalita vzduchu – Good (Dobrá)  
Rychlost otáček ventilátoru – Low (Nízká)



### Nastavení vybrané jednotky

Jméno jednotky: showroom  
Město: Brno, Česká Republika  
Model: HR1000  
Detaily  
Informace o verzi: 160215V001  
Status sítě: Wi-Fi Connected (Wi-Fi připojena)  
Reset Wi-Fi (Resetovat Wi-Fi)  
Close (Zavřít)  
Save (Uložit)



### Historie měření kvality vzduchu

Indoor Quality (Kvalita vzduchu uvnitř)  
Outdoor Quality (Kvalita vzduchu venku)  
Yesterday (Včera)  
Last Week (Uplynulý týden)  
Last Month (Uplynulý měsíc)

## Podmínky použití („Podmínky“)

Naposledy aktualizováno: 2. 12. 2015

Před prvním použitím mobilní aplikace „WINIX SMART“ (dále jen „Služba“) provozované společností WINIX Inc. (dále jen „my“, „nám“ nebo „nás“) si prosím pečlivě prostudujte tyto Podmínky použití („Podmínky“, „Podmínky použití“). To, že máte ke Službě přístup a můžete ji používat, je podmíněno přijetím a dodržováním těchto Podmínek. Tyto Podmínky se vztahují na všechny návštěvníky, uživatele a ostatní, kteří přistupují ke Službě nebo ji používají. Svým přístupem k této Službě nebo jejím využíváním souhlasíte s těmito Podmínkami. Pokud s jakoukoliv částí Podmínek nesouhlasíte, pak nemůžete mít ke Službě přístup.

### Účty

Když si u nás vytvoříte účet nebo budete využívat naši Službu, musíte nám poskytnout informace, které jsou přesné, úplné a aktuální za všech okolností. Pokud tak neučiníte, porušíte tím Podmínky, což může vést k okamžitému ukončení vašeho účtu na naší Službě. Jste povinni zabezpečit si heslo, které používáte pro přístup ke Službě a pro jakékoli činnosti nebo kroky na základě svého hesla, bez ohledu na to, zda heslo používáte pro naše služby, nebo služby třetích stran. Dále souhlasíte s tím, že své heslo neprozradíte žádné třetí straně. Musíte nás okamžitě informovat, když se dozvíte o jakémkoli narušení bezpečnosti nebo neoprávněném používání vašeho účtu. Jako uživatelské jméno nesmíte použít jméno jiné fyzické či právnické osoby, ani heslo, které není v souladu se zákonem k dispozici pro použití, ani značku nebo ochrannou známku, která je předmětem jakýchkoli práv jiné fyzické či právnické osoby než vás (pokud k jejímu užívání nemáte příslušné povolení), ani jméno, které je urážlivé, vulgární nebo obscénní. Pokud svůj produkt WINIX Connected převádíte na někoho jiného nebo jej prodáváte, budete tím vaše právo na používání služeb v souvislosti s tímto produktem WINIX Connected automaticky ukončeno. Nový majitel nebude mít právo používat produkt ani služby WINIX Connected v rámci vašeho účtu a bude se u nás muset zaregistrovat na samostatném účtu.

### Duševní vlastnictví

Služba a její originální obsah, vlastnosti a funkce jsou a zůstanou výhradním majetkem WINIX Inc. a jejich poskytovatelů licencí. Služba je chráněna autorskými právy, ochrannými známkami a dalšími zákony jak v Německu, tak i v zahraničí. Bez předchozího písemného souhlasu WINIX Inc. se naše obchodní značky a obchodní oblečení nesmí používat ve spojení s žádným produktem ani službou.

### Odkazy na jiné webové stránky

Naše služby mohou obsahovat odkazy na webové stránky či služby třetích stran, které nejsou ve vlastnictví nebo pod kontrolou WINIX Inc. WINIX Inc. nemá žádnou kontrolu a nepřebírá žádnou odpovědnost za obsah, zásady ochrany osobních údajů ani postupy žádných webových stránek ani služeb třetích stran. Dále berete na vědomí a souhlasíte s tím, že WINIX Inc. nenese žádnou odpovědnost ani neručí přímo ani nepřímou za žádnou škodu ani ztrátu způsobenou nebo domněle způsobenou používáním nebo spoléháním se nebo v souvislosti s používáním nebo spoléháním se na jakýkoli takový obsah, zboží nebo služby dostupné na jakýchkoli takových webových stránkách nebo službách, případně prostřednictvím nich. Důrazně doporučujeme přečíst si podmínky a zásady ochrany soukromí jakýchkoli webových stránek či služeb třetích stran, které navštívíte.

### Ukončení

Váš účet můžeme okamžitě ukončit nebo jeho činnost přerušit bez

předchozího upozornění a jakéhokoliv závazku, a to z jakéhokoliv důvodu, mimo jiné v případě, že porušíte smluvní podmínky. Zrušením účtu bude vaše právo používat Službu okamžitě ukončeno. Chcete-li ukončit svůj účet, můžete jednoduše přestat používat Službu.

### Omezení odpovědnosti

Společnost WINIX Inc. ani její ředitelé, zaměstnanci, partneři, obchodní zástupci, dodavatelé či přidružené společnosti neponesou v žádném případě odpovědnost za jakékoli nepřímé, náhodné, zvláštní, následné nebo represivní škody, mimo jiné včetně ztráty zisku, dat, využití, goodwill nebo jiných nematných ztrát, které vyplývají z (i) vašeho přístupu ke Službě nebo jejího používání nebo vaší neschopnosti přistupovat ke Službě nebo ji užívat, (ii) jakéhokoliv jednání nebo obsahu jakékoli třetí strany o Službě; (iii) jakéhokoliv obsahu získaného ze Služby; a (iv) neoprávněného přístupu nebo změny vašich přenosů nebo obsahu, at už na základě záruky, smlouvy, deliktu (včetně nebalosti), nebo jakékoli jiné právní teorie bez ohledu na to, zda jsme byli informováni o možnosti vzniku takových škod nebo ne, a dokonce v případě, že náprava zde stanovená nesplní svůj základní účel.

### Zřeknutí se práv

Službu používáte výhradně na vaše vlastní nebezpečí. Služba je poskytována na bázi „JAKOVÁ, JAKÁ JE“ a „JAK JE PŘÍSTUPNÁ“. Službu poskytujeme bez záruk jakéhokoliv druhu, ať výslovných nebo implicitních, mimo jiné včetně mlčky předpokládaných záruk obchodovatelnosti, vhodnosti pro určitý účel, neporušení nebo průběhu výkonu. Společnost WINIX Inc., její dceřiné společnosti, přidružené společnosti a její poskytovatelé licence nezaručují, že a) služba bude fungovat bez přerušení, že bude bezpečná nebo že bude k dispozici v určitém čase nebo místě; b) že budou opraveny jakékoli chyby či závady; c) že bude Služba bez virů nebo jiných škodlivých složek ani d) že výsledky nebo používání Služby splní vaše požadavky.

### Rozhodné právo

Tyto Podmínky se budou řídit a vykládat v souladu se zákony Jižní Koreje, bez ohledu na jejich konflikt zákonných ustanovení. Naše neschopnost prosadit jakékoli právo nebo ustanovení těchto Podmínek nebude znamenat, že jsme se těchto práv zřekli. Pokud bude některé ustanovení těchto Podmínek shledáno neplatným nebo nevyhnutelným soudem, zůstanou zbývající ustanovení těchto Podmínek v platnosti. Tyto Podmínky tvoří úplnou dohodu mezi námi ohledně naší Služby a nahrazují veškeré předchozí smlouvy, které bychom mohli mít mezi sebou uzavřené, pokud jde o Službu. Souhlasíte s tím, že (a) nebudete používat naše služby v rozporu s jakýmkoli zákony, nařízeními nebo soudními příkazy ani pro žádné nezákonné nebo urážlivé účely; (b) budete používat služby pouze k námí určenému účelu; (c) nebudete používat služby jakýmkoli způsobem, který by mohl ublížit nám, poskytovatelům služeb nebo jakékoli jiné osobě; (d) nebudete publikovat, reprodukovat, distribuovat, zobrazovat, posílat poštu ani nikomu předávat žádnou část služeb.

### Změny

Výhrazujeme si právo kdykoliv na základě našeho vlastního uvážení tyto Podmínky změnit, upravit nebo nahradit. V případě závažnější úpravy se vás na ni budeme snažit upozornit nejméně 30 dnů předtím, než nové podmínky nabudou účinnosti. To, co představuje podstatnou změnu, bude určeno na základě našeho uvážení. Přístupem k našim službám nebo jejich používáním poté, co tyto revize vstoupí v platnost, souhlasíte s tím, že jste vázáni změněnými podmínkami. Pokud s novými podmínkami nesouhlasíte, přestaňte používat Službu.

### Kontaktujte nás

Máte-li jakékoli dotazy týkající se těchto Podmínek, kontaktujte nás: info@winixinc.com

## Zásady ochrany osobních údajů

Naposledy aktualizováno: 9. 12. 2015

Společnost WINIX Inc. („my“, „nás“ nebo „naše“) provozuje mobilní aplikaci „WINIX SMART“ (dále jen „Služba“). Tato stránka vás informuje o naší politice týkající se shromažďování, používání a zveřejňování osobních informací při používání této Služby. Nebudeme vaše údaje používat ani je s nikým sdílet s výjimkou toho, jak je popsáno v těchto podmínkách ochrany soukromí. Vaše osobní údaje používáme pro zajišťování a zlepšování Služby. Použitím Služby dáváte souhlas ke shromažďování a využívání informací v souladu s touto politikou. Neříli v těchto zásadách stanoveno jinak, pojmy použité v těchto zásadách mají stejný význam jako v našich smluvních podmínkách.

### Shromažďování a používání informací

Při používání této Služby vás můžeme požádat, abyste nám poskytli určité osobní údaje, které můžeme použít k tomu, abychom vás kontaktovali nebo identifikovali. Informace sloužící k osobní identifikaci mohou zahrnovat mimo jiné e-mailovou adresu, jméno, telefonní číslo, poštovní adresu a další údaje („osobní informace“).

### Příhlašovací data

Při přístupu ke Službě nebo prostřednictvím mobilního zařízení můžeme automaticky shromažďovat určité informace, mimo jiné včetně typu mobilního zařízení, které používáte, jedinečného ID vašeho mobilního zařízení, IP adresy vašeho mobilního zařízení, vašeho mobilního operačního systému, typu mobilního internetového prohlížeče, který používáte, a dalších statistik („Příhlašovací data“). Kromě toho můžeme využívat služeb třetích stran, například Google Analytics, které shromažďují, sledují a analyzují tento typ informací, k tomu, aby se zvýšila funkčnost našich služeb. Tito poskytovatelé služeb – třetí strany – mají své vlastní zásady ochrany osobních údajů, jejichž prostřednictvím řeší, jak tyto informace používat.

### Informace o poloze

Můžeme používat a ukládat informace o vaší poloze, pokud jste nám k tomu dali oprávnění. Tyto informace používáme k poskytování určitých funkcí v rámci našich služeb, a to s cílem zlepšit naše služby a přizpůsobit je na míru jednotlivým uživatelům. Na základě informací o vaší poloze se vám snažíme poskytovat místní informace o počasí a kvalitě ovzduší, a proto jsou tyto informace a data sdíleny se třetími stranami. Vaše osobní údaje nebudeme prodávat třetím osobám pro jejich jiné účely. Při používání této Služby můžete lokalizační služby kdykoliv prostřednictvím nastavení svého mobilního přístroje zapnout nebo vypnout.

### Cookies

Cookies jsou soubory s malým množstvím dat, které mohou zahrnovat unikátní anonymní identifikátor. Cookies jsou odesílány do vašeho prohlížeče z webových stránek a ukládají se na pevný disk počítače. Používáme „cookies“ ke shromažďování informací. Můžete nastavit svůj prohlížeč tak, aby všechny soubory cookie odmítal nebo aby hlásil, když se odesílá cookie. Nicméně pokud nechcete cookies přijímat, může se stát, že nebude možné některé části naší Služby používat.

### Poskytovatelé služeb

Je možné, že si najmeme firmy a jednotlivce - třetí strany s cílem

usnadnit naše služby, přičemž tyto třetí strany budou poskytovat služby naším jménem, poskytovat další služby související s touto Službou, nebo nám pomohou analyzovat, jak jsou naše služby používány. Tyto třetí strany mají přístup k vašim osobním informacím pouze pro plnění těchto úkolů v našem zájmu a nesmí je nikomu sdělovat ani je používat k jinému účelu.

### Komunikace

Vaše osobní údaje můžeme používat k tomu, abychom vás kontaktovali prostřednictvím bulletinů, marketingových nebo propagačních materiálů a dalších informací, které pro vás mohou být zajímavé. Zaslání některých či všech těchto sdělení můžete zrušit prostřednictvím odkazu pro odhlášení nebo pomocí instrukcí uvedených v každém e-mailu, který vám zašleme.

### Zabezpečení

Bezpečnost vašich osobních informací je pro nás důležitá, ale mějte na paměti, že žádná metoda přenosu dat přes internet ani metoda elektronického uložení není 100% bezpečná. I když se snažíme používat komerčně přijatelné prostředky k ochraně vašich osobních údajů, nemůžeme zaručit jejich absolutní bezpečnost.

### Mezinárodní přenos

Vaše údaje, včetně osobních údajů, mohou být přeneseny do – a uloženy na nich – počítačů umístěných mimo území vašeho státu, provincie, země nebo jiné vládního jurisdikce, kde se zákony na ochranu údajů mohou od vaší jurisdikce odlišovat. Pokud se nacházíte mimo území Německa a rozhodnete se poskytnout nám informace, mějte na paměti, že přenášíme informace, včetně osobních údajů, do Německa a dalších zemí za účelem jejich zpracování. Váš souhlas s těmito zásadami ochrany soukromí následovaný tím, že nám tyto informace předáváte, představuje váš souhlas s tímto převodem.

### Odkazy na jiné stránky

Naše služby mohou obsahovat odkazy na jiné stránky, které neprovozujeme my. Pokud kliknete na odkaz třetí strany, budete přesměrováni na stránky dané třetí strany. Důrazně doporučujeme, abyste si prostudovali zásady ochrany osobních údajů každé stránky, kterou navštívíte. Nemáme žádnou kontrolu nad obsahem, zásadami ochrany osobních údajů ani postupy webů či služeb třetích stran a nepřebíráme za ně žádnou zodpovědnost.

### Změny těchto pravidel ochrany osobních údajů

Naše zásady ochrany soukromí můžeme čas od času aktualizovat. O případných změnách vás budeme informovat zveřejněním nových Zásad ochrany osobních údajů na této stránce. Doporučujeme, abyste si tyto Zásady ochrany soukromí pravidelně četli a sledovali případné změny. Změny těchto Zásad ochrany soukromí vstupují v platnost tím, že je zveřejníme na této stránce.

### Kontaktujte nás

Máte-li jakékoli dotazy týkající se těchto Zásad ochrany osobních údajů, kontaktujte nás: www.winix.com Severní Amerika: 877.699.4649

Aktualizace ke dni: 1.10. 2016

Překlad a zpracování:

Cyril & Metoděj, s.r.o., Maříkova 1, 6021 00 Brno, Česká republika  
www.cm-trade.cz